



meritGEN

KATALOG BUHAJÓW

3 / 2021



GTP1 2865
PF 137

MITCHELL

NR 5 wśród byków wycenionych na córkach

SPRZEDAŻ JAŁÓWEK I KRÓW PIERWIASTEK

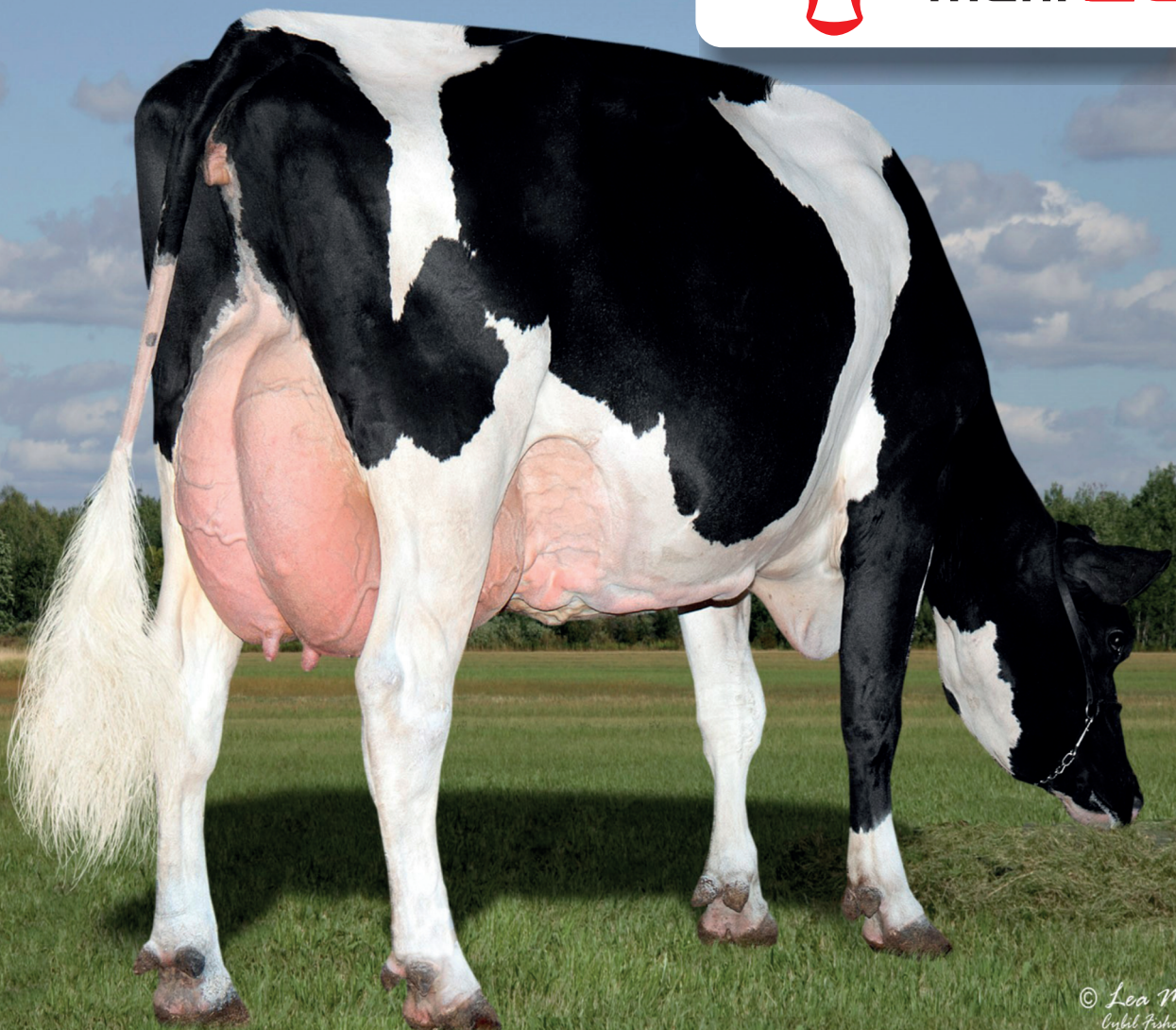
- ➔ krajowe i zagraniczne
- ➔ konkurencyjne ceny
- ➔ transport do gospodarstwa GRATIS!

Już otwarta Baza ul. Nowogrodzka 159 Łomża
ZAPRASZAMY!!!!

 733-914-300



meritGEN



RASA H-F		CENY
ADAWAY	5	149
ARISTOCRAT SEX	5	189
ARMANI	6	79
BALBOA	6	79
BEETHOVEN	7	79
BOLZANO	7	79
BORD RED P	B 8	139
CARTIER RED	8	89
CELTIC SEX	N 9	159
DELIGHT	9	79
DOBLE RC/SEX	10	149/189
EMIR	10	79
FALKO /SEX	B 11	109/189
FRED	11	89
GAS	12	79
GENIAL	12	109
GOODMAN	13	99
HASTE SEX	N 13	149
JAZZ/SEX	14	139/179
JOHNSON	14	139
KAMERAAD RED	15	99
KURVERS RED	15	99
MCLAREN	16	99
MITCH SEX	16	179
MITCHELL/SEX	17	149/199
MONTANA SEX	B 17	179
MONTANA RR	18	119
MOON/SEX	18	139/179
PANTHER	19	89
PETER	19	119
PIZZA /SEX	20	139/179
POWER	20	109
PRINCI P RED	N 21	99
SINCO P RED	21	99
SKIPPER RED P	22	99
SMART	22	79
SOUNDCHECK	23	129
SUHNSTAR	23	89
SWINGMAN SEX	24	189
WICKET SEX	24	159
VF FAIR	25	39
NORMAN	25	29
MILES	26	29
PROFIT	26	29

INNE RASY		CENY
RUMI (BROWN SWISS)	27	35,00
VERDI P (JERSEY)	27	35,00
ALFLEX (CHAROLAIS)	28	29,00
ABSOLUTE RED (RED ANGUS)	28	35,00
BENJAMIN (RED ANGUS)	28	35,00
JANKO (BLONDE AQUITANE)	28	29,00
LORENC (BELGIJSKA BŁĘKITNA)	29	29,00
LUM (HEREFORD)	29	29,00
MATS PP (LIMOUSINE)	29	29,00
NEMO (LIMOUSINE)	29	29,00
PRIMA (SIMMENTAL)	30	29,00
LAS POL 2 (LIMOUSINE/RED ANGUS/SIMMENTAL)	30	35,00

*ceny netto

OBJAŚNIENIE PIKTOGRAMÓW



BIAŁKO



ŁĄTW. WYCIELEN



PP,P

BEZROŻNOŚĆ



DŁUGOWIECZNOŚĆ



MLEKO



red factor

GEN CZERWONY



KOM. SOMATYCZNE



NOGI I RACICE



PŁODNOŚĆ CÓREK



OPŁACALNOŚĆ



PRZYST. DO ROBOTA



PŁODNOŚĆ NASIENIA



POKRÓJ



WYMIĘ

WARTOŚCI WYKRESÓW LINEARNYCH

Poniżej przedstawiamy objaśnienia wartości wykresów linearnych w katalogu.

	-2	-1	0	1	2		-2	-1	0	1	2	
WZROST												KĄT USTWIENIA RACIC
KALIBER												ZAWIESZENIE PRZEDNIE WYMIENIA
GŁĘBOKOŚĆ KLATKI PIĘRSIOWEJ												ZAWIESZENIE TYLNE WYMIENIA
CHARAKTER MLECZNY												WIĘZADŁO ŚRODKOWE WYMIENIA
USTAWIENIE ZADU												GŁĘBOKOŚĆ WYMIENIA
SZEROKOŚĆ ZADU												USTAWIENIE STRZYKÓW PRZEDNICH
POSTAWA NÓG TYLNYCH WIDOK Z BOKU												USTAWIENIE STRZYKÓW TYLNYCH
POSTAWA NÓG TYLNYCH WIDOK Z TYŁU												DŁUGOŚĆ STRZYKÓW

ADAWAY

RIO x HELIX x TANGO

R: 840M003146638498 UR: 2018-09-02
A2A2 BB

PF
141

TPI
2809

149
PLN



- Wysoka produkcja mleka
- Bardzo dobra budowa wymienia
- Łatwe wycielenia



WYCENA POLSKA SIERPIEŃ 2021-PODINDEKSY

PRODUKCIJ	POKROJU	RAMY CIAŁA	MLECZNOŚCI	NÓG I RACIC	WYMENIA	PLÓDNOŚCI
137	117	104	108	103	120	107

WYCENA USA SIERPIEŃ 2021

Wiarygodność produkcyjna 81%		Wiarygodność pokrojowa 80%	
MLEKO lbs 2385	TŁUSZCZ kg/% 71/-0,07	BIAŁKO kg/% 65/-0,03	
NM\$ 743	FM\$ 768	CM\$ 742	
Łatwość wycieleń 1,50%	Łatwość wyc. córek 1,30%	Komórki somat. 2,85	
Plodność córek -1,1	WNR.J -0,1	WNR.K -0,5	
Dł. życia w stadzie 3,6	Indeks plodności -0,2	Typ i budowa 1,68	
Indeks tułowia 1,06	Nogi i racice 0,13	Wymię 1,83	

	-3	-2	-1	0	+1	+2	+3
Wzrost							
Głęb. tułowia							
Moc mleczna							
Ust. zadu							
Szer. zadu							
Nogi tylne z boku							
Przekątna racy							
Nogi tylne z tyłu							
Nogi razem							
Szerokość wymienia							
Zaw. przed. wymienia							
Zaw. tylne wym							
Więz. środk.							
Położ. wymienia							
Strzyki przednie							
Strzyki tylne							
Długość strzyków							
Charak. mlec.							

ARISTOCRAT SEX

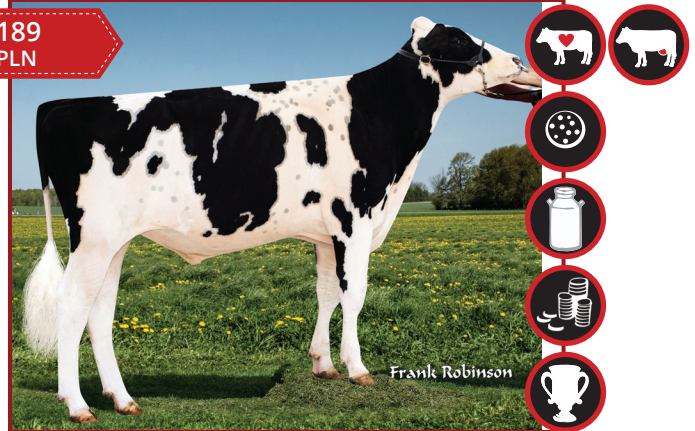
FRAZZLED x MONTEREY x MOGUL

R: 840M003142041200 UR: 2017-07-13
A1A2 AE

PF
138

TPI
2765

189
PLN



- Łatwe wycielenia
- Doskonała długowieczność
- Córki w typie wystawowym



WYCENA POLSKA SIERPIEŃ 2021-PODINDEKSY

PRODUKCIJ	POKROJU	RAMY CIAŁA	MLECZNOŚCI	NÓG I RACIC	WYMENIA	PLÓDNOŚCI
125	120	111	107	96	128	117

WYCENA USA SIERPIEŃ 2021

Wiarygodność produkcyjna 84%		Wiarygodność pokrojowa 81%	
MLEKO lbs 1020	TŁUSZCZ kg/% 65/0,09	BIAŁKO kg/% 38/0,02	
NM\$ 753	FM\$ 708	CM\$ 763	
Łatwość wycieleń 2,20%	Łatwość wyc. córek 1,80%	Komórki somat. 2,68	
Plodność córek -1,2	WNR.J 0,7	WNR.K -0,1	
Dł. życia w stadzie 5,5	Indeks plodności -0,4	Typ i budowa 1,75	
Indeks tułowia 0,62	Nogi i racice 0,49	Wymię 2,15	

	-3	-2	-1	0	+1	+2	+3
Wzrost							
Głęb. tułowia							
Moc mleczna							
Ust. zadu							
Szer. zadu							
Nogi tylne z boku							
Przekątna racy							
Nogi tylne z tyłu							
Nogi razem							
Szerokość wymienia							
Zaw. przed. wymienia							
Zaw. tylne wym							
Więz. środk.							
Położ. wymienia							
Strzyki przednie							
Strzyki tylne							
Długość strzyków							
Charak. mlec.							

ARMANI

ADAGIO x MILFORD-P x BALISTO

R: DEUM000667131219 UR: 2018-02-03
A2A2 AB

PF
128

RZG
133

79
PLN



- Bardzo dobry skład mleka
- Dobra budowa wymienia
- Niskie komórki somatyczne

WYCENA POLSKA SIERPIEŃ 2021-PODINDEKSY

PRODUKCJI	POKROJU	RAMY CIAŁA	MLECZNOŚCI	NÓG I RACI	WYMENIA	PŁODNOŚCI
125	115	115	107	110	112	105

WYCENA NIEMCY SIERPIEŃ 2021

Wiarygodność produkcyjna 76%		Wiarygodność pokrojowa 73%	
MLEKO kg 741	TŁUSZCZ kg/% 64/0,33	BIAŁKO kg/% 35/0,09	
RZM-prod 132	RZE-bud 115	RZS-zdr.wym 110	
Łatwość wycielenia 93	Łatwość wyc. córek 108	Odpor na mastit 108	
Płodność 101	Zdrow racic 110	Odporn na chorob 112	
Długowieczność 105	Szybkość doju 103	Typ mleczny 118	
Bud. ciała 96	Nogi i racice 104	Wymię 114	

70 80 90 100 110 120 130

Wzrost	131											
Głęb. tułowia	104											
Moc mleczna	95											
Ust. zadu	114											
Szer. zadu	106											
Nogi tylne z boku	94											
Przekątna racicy	113											
Nogi tylne z tyłu	103											
Staw skok.	96											
Lokomocja	101											
Zaw. przed. wymienia	106											
Zaw. tylne wym	117											
Więz. środk.	110											
Położ. wymienia	108											
Strzyki przednie	99											
Strzyki tylne	106											
Długość strzyków	106											
Charak. mlecz.	117											

BALBOA

BATTLECRY x ANTON x SUDAN

R: DEUM000770405768 UR: 2016-04-27
A2A2 AB

PF
123

RZG
132

79
PLN



- Doskonała długowieczność
- Bardzo dobry skład mleka
- Łatwe wycielenia

WYCENA POLSKA SIERPIEŃ 2021-PODINDEKSY

PRODUKCJI	POKROJU	RAMY CIAŁA	MLECZNOŚCI	NÓG I RACI	WYMENIA	PŁODNOŚCI
126	108	105	111	100	108	89

WYCENA NIEMCY SIERPIEŃ 2021

Wiarygodność produkcyjna 76%		Wiarygodność pokrojowa 74%	
MLEKO kg 50	TŁUSZCZ kg/% 50/0,49	BIAŁKO kg/% 30/0,28	
RZM-prod 126	RZE-bud 112	RZS-zdr.wym 106	
Łatwość wycielenia 98	Łatwość wyc. córek 109	Odpor na mastit 107	
Płodność 107	Zdrow racic 104	Odporn na chorob 115	
Długowieczność 117	Szybkość doju 98	Typ mleczny 111	
Bud. ciała 108	Nogi i racice 103	Wymię 107	

70 80 90 100 110 120 130

Wzrost	114											
Głęb. tułowia	109											
Moc mleczna	102											
Ust. zadu	93											
Szer. zadu	105											
Nogi tylne z boku	112											
Przekątna racicy	90											
Nogi tylne z tyłu	101											
Staw skok.	113											
Lokomocja	101											
Zaw. przed. wymienia	112											
Zaw. tylne wym	100											
Więz. środk.	101											
Położ. wymienia	114											
Strzyki przednie	84											
Strzyki tylne	85											
Długość strzyków	94											
Charak. mlecz.	110											

BEETHOVEN

BELLARABI x BALISTO x MAN-O-MAN

R: DEUM000359270959 UR: 2016-12-23
A1A2 AB

PF
121

RZG
127

79
PLN



- Dobry skład mleka
- Bardzo dobry pokrój
- Doskonale wymię

WYCENA POLSKA SIERPIEŃ 2021-PODINDEKSY

PRODUKCI	POKROJU	RAMY CIAŁA	MLECZNOŚCI	NÓG I RACIC	WYMENIA	PŁODNOŚCI
118	120	117	105	103	123	95

WYCENA NIEMCY SIERPIEŃ 2021

Wiarygodność produkcyjna 76%		Wiarygodność pokrojowa 74%	
MLEKO kg -6	TŁUSZCZ kg/% 30/0,3	BIAŁKO kg/% 26/0,27	
RZM-prod 120	RZE-bud 129	RZS-zdr.wym 103	
Łatwość wycieleni 107	Łatwość wyc. córek 100	Odpor na mastit 99	
Płodność 104	Zdrow racic 111	Odporn na chorob 111	
Długowieczność 106	Szybkość doju 107	Typ mleczny 107	
Bud. ciała 106	Nogi i racice 108	Wymię 128	

70 80 90 100 110 120 130

Wzrost	117								
Głęb. tułowia	109								
Moc mleczna	107								
Ust. zadu	114								
Szer. zadu	101								
Nogi tylne z boku	92								
Przekątna racycy	101								
Nogi tylne z tyłu	106								
Staw skok.	99								
Lokomocja	108								
Zaw. przed. wymienia	123								
Zaw. tylne wym	125								
Więz. środk.	112								
Położ. wymienia	125								
Strzyki przednie	124								
Strzyki tylne	108								
Długość strzyków	90								
Charak. mlecz.	107								

BOLZANO

BOARD x ELOQUENT x GOLD CHIP

R: DEUM000359176070 UR: 2016-08-06
A1A2 AA

PF
122

RZG
130

79
PLN



- Wysoka produkcja mleka
- Bardzo dobra budowa nóg i racic
- Doskonała długowieczność

WYCENA POLSKA SIERPIEŃ 2021-PODINDEKSY

PRODUKCI	POKROJU	RAMY CIAŁA	MLECZNOŚCI	NÓG I RACIC	WYMENIA	PŁODNOŚCI
112	117	114	112	109	114	103

WYCENA NIEMCY SIERPIEŃ 2021

Wiarygodność produkcyjna 77%		Wiarygodność pokrojowa 74%	
MLEKO kg 1303	TŁUSZCZ kg/% 33/-0,16	BIAŁKO kg/% 37/-0,07	
RZM-prod 126	RZE-bud 122	RZS-zdr.wym 122	
Łatwość wycieleni 106	Łatwość wyc. córek 100	Odpor na mastit 102	
Płodność 102	Zdrow racic 108	Odporn na chorob 108	
Długowieczność 113	Szybkość doju 88	Typ mleczny 117	
Bud. ciała 107	Nogi i racice 115	Wymię 110	

70 80 90 100 110 120 130

Wzrost	125								
Głęb. tułowia	115								
Moc mleczna	106								
Ust. zadu	102								
Szer. zadu	102								
Nogi tylne z boku	96								
Przekątna racycy	106								
Nogi tylne z tyłu	108								
Staw skok.	107								
Lokomocja	110								
Zaw. przed. wymienia	104								
Zaw. tylne wym	107								
Więz. środk.	118								
Położ. wymienia	107								
Strzyki przednie	111								
Strzyki tylne	103								
Długość strzyków	94								
Charak. mlecz.	118								

BORD RED P

SOLITAIR P RED x PACE RED x SUPERSHOT

R: CZEM000944733021 UR: 2019-12-17
A2A2 AB

PF

145

TPI

2693

139
PLN



- Top PF wysoka produkcja mleka
- Łatwe wycielenia
- Niska zawartość i kom somatycznych

WYCENA POLSKA SIERPIEŃ 2021-PODINDEKSY

PRODUKCIJ	POKROJU	RAMY CIAŁA	MLECZNOŚCI	NÓG I RACIC	WYMIENIA	PŁODNOŚCI
144	117	114	105	110	115	97

WYCENA USA SIERPIEŃ 2021

Wiarygodność produkcyjna 78%		Wiarygodność pokrojowa 77%	
MLEKO lbs 1951	TŁUSZCZ kg/% 53/-0,07	BIAŁKO kg/% 62/0,00	
NM\$ 841	FM\$ 814	CM\$ 849	
Łatwość wycieleni 1,40%	Łatwość wyc. córek 2,10%	Komórki somat. 2,67	
Płodność córek -1,3	WNR.J 0,6	WNR.K -0,4	
Dł. życia w stadzie 5,3	Indeks płodności -0,7	Typ i budowa 0,22	
Indeks tułowia -1,56	Nogi i racice 0,00	Wymię 0,86	

	-3	-2	-1	0	+1	+2	+3
Wzrost							
Głęb. tułowia							
Moc mleczna							
Ust. zadu							
Szer. zadu							
Nogi tylne z boku							
Przekątna racy							
Nogi tylne z tyłu							
Nogi razem							
Szerokość wymienia							
Zaw. przed. wymienia							
Zaw. tylne wym							
Więz. środk.							
Położ. wymienia							
Strzyki przednie							
Strzyki tylne							
Długość strzyków							
Charak. mlecz.							

CARTIER RED

TREMENDOUS x KINGBOY x EPIC

R: ESPM003304617797 UR: 2018-07-22
A1A2 AB

PF

123

TPI

2354

89
PLN



- Łatwe wycielenia
- Wysoka produkcja mleka
- Wysoka płodność nasienia

WYCENA POLSKA SIERPIEŃ 2021-PODINDEKSY

PRODUKCIJ	POKROJU	RAMY CIAŁA	MLECZNOŚCI	NÓG I RACIC	WYMIENIA	PŁODNOŚCI
113	123	114	112	112	121	106

WYCENA USA SIERPIEŃ 2021

Wiarygodność produkcyjna 81%		Wiarygodność pokrojowa 78%	
MLEKO lbs 1733	TŁUSZCZ kg/% 5/-0,21	BIAŁKO kg/% 49/-0,02	
NM\$ 362	FM\$ 374	CM\$ 361	
Łatwość wycieleni 1,90%	Łatwość wyc. córek 2,30%	Komórki somat. 2,95	
Płodność córek 0,9	WNR.J 0,5	WNR.K 1,7	
Dł. życia w stadzie 1,8	Indeks płodności 1,2	Typ i budowa 0,46	
Indeks tułowia -0,35	Nogi i racice 0,24	Wymię 0,66	

	-3	-2	-1	0	+1	+2	+3
Wzrost							
Głęb. tułowia							
Moc mleczna							
Ust. zadu							
Szer. zadu							
Nogi tylne z boku							
Przekątna racy							
Nogi tylne z tyłu							
Nogi razem							
Szerokość wymienia							
Zaw. przed. wymienia							
Zaw. tylne wym							
Więz. środk.							
Położ. wymienia							
Strzyki przednie							
Strzyki tylne							
Długość strzyków							
Charak. mlecz.							



CELTIC SEX

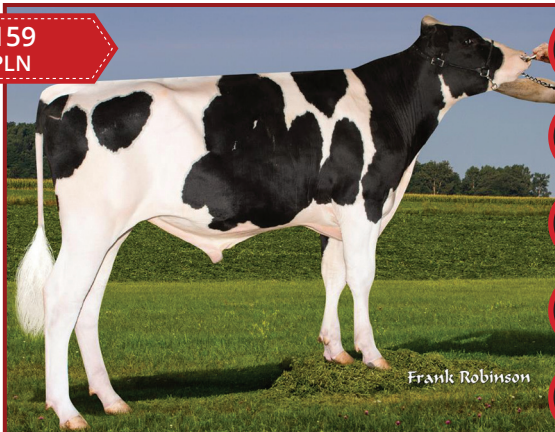
MODESTY x RUBICON x ALTAOAK



R: 840M003132353005 UR: 2017-06-21
A1A2 BE

PF 126
TPI 2568

159
PLN



- Wysoka długowieczność
- Mocne wymię
- Płodne córki

WYCENA POLSKA SIERPIEŃ 2021-PODINDEKSY

PRODUKCI	POKROJU	RAMY CIAŁA	MLECZNOŚCI	NÓG I RACIC	WYMIENIA	PLÓDNOŚCI
121	110	105	97	103	112	119

WYCENA USA SIERPIEŃ 2021

Wiarygodność produkcyjna 82%		Wiarygodność pokrojowa 80%	
MLEKO lbs 1008	TŁUSZCZ kg/% 67/0,10	BIĄŁKO kg/% 36/0,02	
NM\$ 678	FM\$ 658	CM\$ 677	
Łatwość wycieleń 2,00%	Łatwość wyc. córek 1,30%	Komórki somat. 3,21	
Płodność córek -1,0	WNR.J 0,8	WNR.K 0,3	
Dł. życia w stadzie 3,8	Indeks płodności -0,6	Typ i budowa 0,43	
Indeks tułowia -1,05	Nogi i racice 0,39	Wymię 1,04	

		-3	-2	-1	0	+1	+2	+3
Wzrost	-0,15							
Głęb. tułowia	-0,57							
Moc mleczna	-0,75							
Ust. zadu	0,52							
Szer. zadu	-0,82							
Nogi tylne z boku	0,82							
Przekątna racy	-0,05							
Nogi tylne z tyłu	0,43							
Nogi razem	0,35							
Szerokość wymienia	0,74							
Zaw. przed. wymienia	1,32							
Zaw. tylne wym	0,87							
Więz. środk.	-0,06							
Położ. wymienia	1,18							
Strzyki przednie	0,98							
Strzyki tylne	0,87							
Długość strzyków	-0,06							
Charak. mlecz.	0,61							

DELIGHT

SMURF x CAMERON x MAN-O-MAN

R: DEUM000357134584 UR: 2014-07-17
A1A2 AA

PF 103
RZG 114

79
PLN



- Wysoka produkcja mleka
- Dobre wymię
- Dobre cechy pokrojowe

WYCENA POLSKA SIERPIEŃ 2021-PODINDEKSY

PRODUKCI	POKROJU	RAMY CIAŁA	MLECZNOŚCI	NÓG I RACIC	WYMIENIA	PLÓDNOŚCI
101	114	106	108	109	113	79

WYCENA NIEMCY KWIECIEŃ 2021

Wiarygodność produkcyjna 75%		Wiarygodność pokrojowa 73%	
MLEKO kg 1578	TŁUSZCZ kg/% 2/-0,53	BIĄŁKO kg/% 25/-0,25	
RZM-prod 112	RZE-bud 113	RZS-zdr.wym 109	
Łatwość wycieleń 100	Łatwość wyc. córek 93	Odpor na mastit 101	
Płodność 97	Zdrow racic 104	Odporn na chorob 106	
Długowieczność 105	Szybkość doju 98	Typ mleczny 98	
Bud. ciała 112	Nogi i racice 102	Wymię 112	

		70	80	90	100	110	120	130
Wzrost	104							
Głęb. tułowia	99							
Moc mleczna	108							
Ust. zadu	97							
Szer. zadu	114							
Nogi tylne z boku	84							
Przekątna racy	116							
Nogi tylne z tyłu	101							
Staw skok.	90							
Lokomocja	103							
Zaw. przed. wymienia	110							
Zaw. tylne wym	111							
Więz. środk.	104							
Położ. wymienia	108							
Strzyki przednie	103							
Strzyki tylne	110							
Długość strzyków	106							
Charak. mlecz.	97							

DOBLE RC SEX

SALVATORE RC x RUBICON x AIKMAN*RC



R: NLDM000882387482 UR: 2017-12-14
A1A1 BE

PF 139 TPI 2732

149/189
PLN



- Zrównoważony pokrój
- Doskonały skład mleka, wysokie białko i tłuszcz
- Wysoka produkcja mleka i niskie komórki somatyczne



WYCENA POLSKA SIERPIEŃ 2021-PODINDEKSY

PRODUKCI	POKROJU	RAMY CIAŁA	MLECZNOŚCI	NÓG I RACIC	WYMIENIA	PŁODNOŚCI
128	127	108	109	113	127	103

WYCENA USA SIERPIEŃ 2021

Wiarygodność produkcyjna 82%		Wiarygodność pokrojowa 79%	
MLEKO lbs 1150	TŁUSZCZ kg/% 56/0,04	BIĄTKO kg/% 39/0,01	
NM\$ 662	FM\$ 633	CM\$ 670	
Łatwość wycieleń 1,90%	Łatwość wyc. córek 2,10%	Komórki somat. 2,74	
Płodność córek -0,5	WNR.J 0,8	WNR.K 0,1	
Dł. życia w stadzie 5,3	Indeks płodności -0,1	Typ i budowa 1,93	
Indeks tułowia 0,86	Nogi i racice 1,26	Wymię 1,76	

-3 -2 -1 0 +1 +2 +3

Wzrost	1,88					
Głęb. tułowia	0,72					
Moc mleczna	0,93					
Ust. zadu	-0,10					
Szer. zadu	0,93					
Nogi tylne z boku	-0,15					
Przekątna racy	1,51					
Nogi tylne z tyłu	1,74					
Nogi razem	1,51					
Szerokość wymienia	2,69					
Zaw. przed. wymienia	2,04					
Zaw. tylne wym	2,50					
Więz. środk.	0,79					
Położ. wymienia	1,71					
Strzyki przednie	1,14					
Strzyki tylne	1,21					
Długość strzyków	0,30					
Charak. mlecz.	0,98					

EMIR

ELOPED RED x MOGUL x LAWN BOY

R: DEUM000358561165 UR: 2016-05-27
A1A1 AB

PF 108 RZG 122

79
PLN



- Zrównoważony pokrój
- Wysoka płodność córek buhaja
- Wysoka zdrowotność córek buhaja

WYCENA POLSKA SIERPIEŃ 2021-PODINDEKSY

PRODUKCI	POKROJU	RAMY CIAŁA	MLECZNOŚCI	NÓG I RACIC	WYMIENIA	PŁODNOŚCI
97	116	96	93	102	123	97

WYCENA NIEMCY SIERPIEŃ 2021

Wiarygodność produkcyjna 76%		Wiarygodność pokrojowa 73%	
MLEKO kg 412	TŁUSZCZ kg/% 18/0,01	BIĄTKO kg/% 2/-0,13	
RZM-prod 105	RZE-bud 124	RZS-zdr.wym 105	
Łatwość wycieleń 100	Łatwość wyc. córek 108	Odpor na mastit 103	
Płodność 110	Zdrow racic 107	Odporn na chorob 113	
Długowieczność 113	Szybkość doju 106	Typ mleczny 97	
Bud. ciała 96	Nogi i racice 106	Wymię 131	

70 80 90 100 110 120 130

Wzrost	101					
Głęb. tułowia	89					
Moc mleczna	99					
Ust. zadu	93					
Szer. zadu	94					
Nogi tylne z boku	95					
Przekątna racy	101					
Nogi tylne z tyłu	107					
Staw skok.	100					
Lokomocja	106					
Zaw. przed. wymienia	128					
Zaw. tylne wym	123					
Więz. środk.	97					
Położ. wymienia	128					
Strzyki przednie	111					
Strzyki tylne	92					
Długość strzyków	109					
Charak. mlecz.	96					

FALKO /SEX

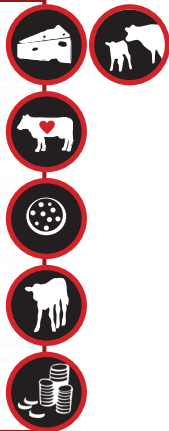
ALTAROBERT x ACHIEVER x JEDI



R: NLDM000588792298 UR: 2019-10-30
A2A2 AB

PF 146 TPI 2774

109/189
PLN



- Łatwe wycielenia po buhaju i u jego córek
- Doskonała długowieczność
- Wysoka płodność córek buhaja



WYCENA POLSKA SIERPIEŃ 2021-PODINDEKSY

PRODUKCIJ	POKROJU	RAMY CIAŁA	MLECZNOŚCI	NÓG I RACIC	WYMIENIA	PŁODNOŚCI
139	124	108	110	112	123	112

WYCENA USA SIERPIEŃ 2021

Wiarygodność produkcyjna 79%		Wiarygodność pokrojowa 77%	
MLEKO lbs 369	TŁUSZCZ kg/% 74/0,21	BIAŁKO kg/% 41/0,10	
NM\$ 752	FM\$ 605	CM\$ 773	
Łatwość wycieleń 2,00%	Łatwość wyc. córek 1,90%	Komórki somat. 2,78	
Płodność córek 1,8	WNR.J 2,0	WNR.K 3,2	
Dł. życia w stadzie 4,6	Indeks płodności 2,0	Typ i budowa 0,59	
Indeks tułowia 1,09	Nogi i racice 0,55	Wymię 0,76	

		-3	-2	-1	0	+1	+2	+3
Wzrost	0,46							
Głęb. tułowia	0,10							
Moc mleczna	0,75							
Ust. zadu	-1,00							
Szer. zadu	0,60							
Nogi tylne z boku	-0,94							
Przekątna racy	0,81							
Nogi tylne z tyłu	0,93							
Nogi razem	0,53							
Szerokość wymienia	0,96							
Zaw. przed. wymienia	1,13							
Zaw. tylne wym	0,75							
Więz. środk.	-0,23							
Położ. wymienia	0,99							
Strzyki przednie	0,63							
Strzyki tylne	0,33							
Długość strzyków	0,17							
Charak. mlec.	-0,72							

FRED

FORTUNE x MONTROSS x SUPERSIRE

R: DEUM000360780066 UR: 2017-11-18
A1A2 -

TPI 2534

89
PLN



- Bardzo dobry skład mleka
- Niskie komórki somatyczne
- Łatwe wycielenia

WYCENA POLSKA SIERPIEŃ 2021-PODINDEKSY

PRODUKCIJ	POKROJU	RAMY CIAŁA	MLECZNOŚCI	NÓG I RACIC	WYMIENIA	PŁODNOŚCI
b.d.	b.d.	b.d.	b.d.	b.d.	b.d.	b.d.

WYCENA USA SIERPIEŃ 2021

Wiarygodność produkcyjna 82%		Wiarygodność pokrojowa 80%	
MLEKO lbs 419	TŁUSZCZ kg/% 47/0,11	BIAŁKO kg/% 27/0,05	
NM\$ 549	FM\$ 469	CM\$ 565	
Łatwość wycieleń 1,90%	Łatwość wyc. córek 1,70%	Komórki somat. 2,62	
Płodność córek 1,4	WNR.J -0,1	WNR.K 2,6	
Dł. życia w stadzie 4,2	Indeks płodności 1,3	Typ i budowa 0,44	
Indeks tułowia 1,06	Nogi i racice -1,05	Wymię 1,18	

		-3	-2	-1	0	+1	+2	+3
Wzrost	0,98							
Głęb. tułowia	0,17							
Moc mleczna	0,92							
Ust. zadu	-0,06							
Szer. zadu	-0,75							
Nogi tylne z boku	-3,18							
Przekątna racy	1,51							
Nogi tylne z tyłu	-0,50							
Nogi razem	-0,78							
Szerokość wymienia	0,61							
Zaw. przed. wymienia	2,03							
Zaw. tylne wym	1,32							
Więz. środk.	0,49							
Położ. wymienia	1,77							
Strzyki przednie	1,39							
Strzyki tylne	1,06							
Długość strzyków	-0,54							
Charak. mlec.	-0,61							

GAS

GALAXY x GOLD CHIP x BOLTON

R: NLDM000767438230 UR: 2014-01-29
A2A2 AA

PF 112 RZG 114

79
PLN



- Córki w typie wystawowym
- Łatwe wycielenia u córek buhaja
- Zdrowie wymię

WYCENA POLSKA SIERPIEŃ 2021-PODINDEKSY

PRODUKCI	POKROJU	RAMY CIAŁA	MLECZNOŚCI	NÓG I RACIC	WYMIENIA	PŁODNOŚCI
107	113	110	120	109	108	97

WYCENA NIEMCY SIERPIEŃ 2021

Wiarygodność produkcyjna 85%		Wiarygodność pokrojowa 83%	
MLEKO kg 714	TŁUSZCZ kg/% 25/-0,03	BIAŁKO kg/% 8/-0,16	
RZM-prod 110	RZE-bud 118	RZS-zdr.wym 107	
Łatwość wycielenia 100	Łatwość wyc. córek 105	Odpor na mastit 104	
Płodność 101	Zdrow racic 98	Odporn na chorob 102	
Długowieczność 110	Szybkość doju 96	Typ mleczny 108	
Bud. ciała 112	Nogi i racice 106	Wymię 113	

70 80 90 100 110 120 130

Wzrost	123								
Głęb. tułowia	118								
Moc mleczna	119								
Ust. zadu	94								
Szer. zadu	105								
Nogi tylne z boku	94								
Przekątna racy	106								
Nogi tylne z tyłu	111								
Staw skok.	101								
Lokomocja	100								
Zaw. przed. wymienia	109								
Zaw. tylne wym	105								
Więz. środk.	105								
Położ. wymienia	116								
Strzyki przednie	112								
Strzyki tylne	118								
Długość strzyków	110								
Charak. mlecz.	110								

GENIAL

GYMNAST x CINEMA x CINEMA

R: DEUM000540050628 UR: 2017-09-19
A2A2 AA

PF 142 RZG 138

109
PLN



- Wysoka produkcja mleka
- Doskonała budowa wymienia
- Bardzo dobre cechy pokrojowe

WYCENA POLSKA SIERPIEŃ 2021-PODINDEKSY

PRODUKCI	POKROJU	RAMY CIAŁA	MLECZNOŚCI	NÓG I RACIC	WYMIENIA	PŁODNOŚCI
143	122	105	112	106	125	93

WYCENA NIEMCY SIERPIEŃ 2021

Wiarygodność produkcyjna 75%		Wiarygodność pokrojowa 73%	
MLEKO kg 1918	TŁUSZCZ kg/% 69/-0,05	BIAŁKO kg/% 60/-0,05	
RZM-prod 145	RZE-bud 130	RZS-zdr.wym 119	
Łatwość wycielenia 98	Łatwość wyc. córek 107	Odpor na mastit 105	
Płodność 100	Zdrow racic 101	Odporn na chorob 106	
Długowieczność 99	Szybkość doju 84	Typ mleczny 114	
Bud. ciała 107	Nogi i racice 103	Wymię 130	

70 80 90 100 110 120 130

Wzrost	124								
Głęb. tułowia	105								
Moc mleczna	102								
Ust. zadu	85								
Szer. zadu	115								
Nogi tylne z boku	98								
Przekątna racy	104								
Nogi tylne z tyłu	105								
Staw skok.	92								
Lokomocja	104								
Zaw. przed. wymienia	118								
Zaw. tylne wym	134								
Więz. środk.	114								
Położ. wymienia	120								
Strzyki przednie	108								
Strzyki tylne	108								
Długość strzyków	101								
Charak. mlecz.	115								

GOODMAN

GYMNAST x MISSOURI x SUPERSIRE

R: DEUM000360157847 UR: 2017-08-24
A2A2 AA

PF 136 RZG 141

99
PLN



- Bardzo dobra budowa wymienia
- Zrównoważony pokrój
- Posiada białko w mleku b kazeinę a2a2

WYCENA POLSKA SIERPIEŃ 2021-PODINDEKSY

PRODUKCIJ	POKROJU	RAMY CIAŁA	MLECZNOŚCI	NÓG I RACIC	WYMENIA	PŁODNOŚCI
126	123	96	100	110	128	105

WYCENA NIEMCY SIERPIEŃ 2021

Wiarygodność produkcyjna 76%		Wiarygodność pokrojowa 74%	
MLEKO kg 830	TŁUSZCZ kg/% 53/0,2	BIAŁKO kg/% 34/0,05	
RZM-prod 129	RZE-bud 130	RZS-zdr.wym 120	
Łatwość wycieleń 101	Łatwość wyc. córek 107	Odpor na mastit 110	
Płodność 107	Zdrow racic 106	Odporn na chorob 117	
Długowieczność 114	Szybkość doju 83	Typ mleczny 114	
Bud. ciała 90	Nogi i racice 117	Wymię 128	

70 80 90 100 110 120 130

Wzrost	100						
Głęb. tułowia	94						
Moc mleczna	87						
Ust. zadu	86						
Szer. zadu	94						
Nogi tylne z boku	101						
Przekątna racycy	97						
Nogi tylne z tyłu	112						
Staw skok.	108						
Lokomocja	116						
Zaw. przed. wymienia	118						
Zaw. tylne wym	132						
Więz. środk.	112						
Położ. wymienia	120						
Strzyki przednie	94						
Strzyki tylne	101						
Długość strzyków	105						
Charak. mlecz.	113						



HASTE SEX

MODESTY x GREENWAY x MAN-O-MAN

R: 840M003130915878 UR: 2016-07-25
A1A2 BB

PF 127 TPI 2565

149
PLN



- Harmonjna budowa
- Wysoka długowieczność
- Zdrowe i żywotne cieleta

WYCENA POLSKA SIERPIEŃ 2021-PODINDEKSY

PRODUKCIJ	POKROJU	RAMY CIAŁA	MLECZNOŚCI	NÓG I RACIC	WYMENIA	PŁODNOŚCI
123	105	101	102	98	108	115

WYCENA USA SIERPIEŃ 2021

Wiarygodność produkcyjna 84%		Wiarygodność pokrojowa 81%	
MLEKO lbs 290	TŁUSZCZ kg/% 73/0,22	BIAŁKO kg/% 39/0,11	
NM\$ 621	FM\$ 481	CM\$ 637	
Łatwość wycieleń 1,90%	Łatwość wyc. córek 2,30%	Komórki somat. 3,06	
Płodność córek 0,1	WNR.J 0,7	WNR.K 0,5	
Dł. życia w stadzie 2,1	Indeks płodności 0,6	Typ i budowa 0,36	
Indeks tułowia -0,76	Nogi i racice -0,13	Wymię 0,60	

-3 -2 -1 0 +1 +2 +3

Wzrost	-0,20						
Głęb. tułowia	-0,07						
Moc mleczna	-0,32						
Ust. zadu	0,63						
Szer. zadu	-0,52						
Nogi tylne z boku	0,93						
Przekątna racycy	-0,52						
Nogi tylne z tyłu	-0,46						
Nogi razem	-0,02						
Szerokość wymienia	0,92						
Zaw. przed. wymienia	0,75						
Zaw. tylne wym	0,74						
Więz. środk.	-0,36						
Położ. wymienia	0,11						
Strzyki przednie	0,59						
Strzyki tylne	0,25						
Długość strzyków	-0,38						
Charak. mlecz.	0,82						

JAZZ/ SEX

KENOBI x HOTLINE x DELTA



R: 840M003200815647 UR: 2019-01-24
A2A2 BB

PF 144 TPI 2764

139/179
PLN



- Doskonały skład białka mleka BB A2A2
- Bardzo dobre cechy pokrojowe
- Łatwe wycielenia



WYCENA POLSKA SIERPIEŃ 2021-PODINDEKSY

PRODUKCIJ	POKROJU	RAMY CIAŁA	MLECZNOŚCI	NÓG I RACIC	WYMIENIA	PŁODNOŚCI
139	120	109	112	105	122	111

WYCENA USA SIERPIEŃ 2021

Wiarygodność produkcyjna 81%		Wiarygodność pokrojowa 79%	
MLEKO lbs 980	TŁUSZCZ kg/% 78/0,14	BIĄTKO kg/% 57/0,09	
NM\$ 683	FM\$ 553	CM\$ 699	
Łatwość wycieleń 1,60%	Łatwość wyc. córek 2,00%	Komórki somat. 2,97	
Płodność córek -1,2	WNR.J 0,8	WNR.K 0,8	
Dł. życia w stadzie 2,0	Indeks płodności -0,2	Typ i budowa 1,92	
Indeks tułowia 0,67	Nogi i racice 0,09	Wymię 1,81	

		-3	-2	-1	0	+1	+2	+3
Wzrost	1,49							
Głęb. tułowia	0,79							
Moc mleczna	0,89							
Ust. zadu	0,40							
Szer. zadu	1,23							
Nogi tylne z boku	-0,98							
Przekątna racy	1,47							
Nogi tylne z tyłu	0,02							
Nogi razem	0,46							
Szerokość wymienia	2,47							
Zaw. przed. wymienia	2,20							
Zaw. tylne wym	2,30							
Więz. środk.	1,01							
Położ. wymienia	1,88							
Strzyki przednie	0,62							
Strzyki tylne	0,91							
Długość strzyków	-0,32							
Charak. mlecz.	1,25							

JOHNSON

CHARLEY x YODER x SUPERSIRE

R: NLDM000623185254 UR: 2017-08-22
A2A2 AB

PF 134 TPI 2678

139
PLN



- Łatwe wycielenia
- Doskonała produkcja mleka
- Niska zawartość komórek somatycznych

WYCENA POLSKA SIERPIEŃ 2021-PODINDEKSY

PRODUKCIJ	POKROJU	RAMY CIAŁA	MLECZNOŚCI	NÓG I RACIC	WYMIENIA	PŁODNOŚCI
134	101	104	110	100	99	112

WYCENA USA SIERPIEŃ 2021

Wiarygodność produkcyjna 82%		Wiarygodność pokrojowa 81%	
MLEKO lbs 1683	TŁUSZCZ kg/% 74/0,03	BIĄTKO kg/% 56/0,01	
NM\$ 770	FM\$ 739	CM\$ 776	
Łatwość wycieleń 1,90%	Łatwość wyc. córek 1,70%	Komórki somat. 2,85	
Płodność córek -1,4	WNR.J 0,7	WNR.K 0,4	
Dł. życia w stadzie 3,4	Indeks płodności -0,6	Typ i budowa 0,55	
Indeks tułowia -1,27	Nogi i racice 0,36	Wymię 0,44	

		-3	-2	-1	0	+1	+2	+3
Wzrost	0,14							
Głęb. tułowia	-0,04							
Moc mleczna	-0,46							
Ust. zadu	0,94							
Szer. zadu	-0,47							
Nogi tylne z boku	0,12							
Przekątna racy	-0,21							
Nogi tylne z tyłu	0,44							
Nogi razem	0,38							
Szerokość wymienia	1,81							
Zaw. przed. wymienia	-0,16							
Zaw. tylne wym	1,38							
Więz. środk.	0,08							
Położ. wymienia	-1,25							
Strzyki przednie	0,50							
Strzyki tylne	0,72							
Długość strzyków	-0,70							
Charak. mlecz.	1,88							

KAMERAAD RED

GYWER RDC x STYX RED x BATTLECRY

R: NLDM000662654623 UR: 2019-08-17
A1A1 AB

PF 135 RZG 150

99 PLN



- Dobra budowa nóg i racic
- Wysoka produkcja mleka
- Łatwe wycielenia

WYCENA POLSKA SIERPIEŃ 2021-PODINDEKSY

PRODUKCIJ	POKROJU	RAMY CIAŁA	MLECZNOŚCI	NÓG I RACIC	WYMIENIA	PLÓDNOŚCI
124	127	106	107	117	127	98

WYCENA NIEMCY SIERPIEŃ 2021

Wiarygodność produkcyjna 73%		Wiarygodność pokrojowa 70%	
MLEKO kg 1187	TŁUSZCZ kg/% 41/-0,07	BIAŁKO kg/% 31/-0,1	
RZM-prod 125	RZE-bud 136	RZS-zdr.wym 127	
Łatwość wycieleni 121	Łatwość wyc. córek 108	Odpor na mastit 117	
Plódnosc 110	Zdrow racic 114	Odporn na chorob 131	
Długowieczność 117	Szybkość doju 99	Typ mleczny 109	
Bud. ciała 95	Nogi i racice 127	Wymię 128	

70 80 90 100 110 120 130

Wzrost	107								
Głęb. tułowia	94								
Moc mleczna	90								
Ust. zadu	96								
Szer. zadu	92								
Nogi tylne z boku	92								
Przekątna racycy	106								
Nogi tylne z tyłu	120								
Staw skok.	118								
Lokomocja	118								
Zaw. przed. wymienia	118								
Zaw. tylne wym	123								
Więz. środk.	113								
Położ. wymienia	119								
Strzyki przednie	111								
Strzyki tylne	103								
Długość strzyków	111								
Charak. mlecz.	108								

KURVERS RED

ARKTIS RDC x ELOPED RED x RACER

R: DEUM000770738533 UR: 2018-10-27
A2A2 AA

PF 136 RZG 145

99 PLN



- Wysoka produkcja mleka
- Zrównoważony pokrój
- Bardzo dobra płodność córek

WYCENA POLSKA SIERPIEŃ 2021-PODINDEKSY

PRODUKCIJ	POKROJU	RAMY CIAŁA	MLECZNOŚCI	NÓG I RACIC	WYMIENIA	PLÓDNOŚCI
124	130	117	107	115	130	101

WYCENA NIEMCY SIERPIEŃ 2021

Wiarygodność produkcyjna 75%		Wiarygodność pokrojowa 72%	
MLEKO kg 1222	TŁUSZCZ kg/% 37/-0,13	BIAŁKO kg/% 41/-0,02	
RZM-prod 128	RZE-bud 139	RZS-zdr.wym 124	
Łatwość wycieleni 106	Łatwość wyc. córek 109	Odpor na mastit 111	
Plódnosc 108	Zdrow racic 106	Odporn na chorob 119	
Długowieczność 115	Szybkość doju 97	Typ mleczny 102	
Bud. ciała 111	Nogi i racice 111	Wymię 140	

70 80 90 100 110 120 130

Wzrost	122								
Głęb. tułowia	106								
Moc mleczna	110								
Ust. zadu	100								
Szer. zadu	112								
Nogi tylne z boku	91								
Przekątna racycy	113								
Nogi tylne z tyłu	115								
Staw skok.	95								
Lokomocja	107								
Zaw. przed. wymienia	140								
Zaw. tylne wym	124								
Więz. środk.	100								
Położ. wymienia	140								
Strzyki przednie	128								
Strzyki tylne	107								
Długość strzyków	90								
Charak. mlecz.	102								

MCLAREN

CAMARO x SUPERSIRE x OBSERVER

R: USAM000073963459 UR: 2014-10-02
A2A2 AB

PF
121

TPI
2376

99
PLN



- Płodne córki
- Dobra budowa wymienia
- Bardzo długowieczne córki

WYCENA POLSKA SIERPIEŃ 2021-PODINDEKSY

PRODUKCJI	POKROJU	RAMY CIAŁA	MLECZNOŚCI	NÓG I RACIC	WYMENIA	PLÓDNOŚCI
110	122	105	101	107	127	108

WYCENA USA SIERPIEŃ 2021

Wiarygodność produkcyjna 93%		Wiarygodność pokrojowa 85%	
MLEKO lbs -55	TŁUSZCZ kg/% 34/0,13	BIĄŁKO kg/% 8/0,03	
NM\$ 385	FM\$ 340	CM\$ 390	
Łatwość wycieleń 2,40%	Łatwość wyc. córek 2,30%	Komórki somat. 3,00	
Płodność córek 1,1	WNR.J 0,9	WNR.K 2,3	
Dł. życia w stadzie 3,8	Indeks płodności 1,4	Typ i budowa 0,68	
Indeks tułowia -0,25	Nogi i racice 0,35	Wymię 1,19	

		-3	-2	-1	0	+1	+2	+3
Wzrost	0,60							
Głęb. tułowia	-0,67							
Moc mleczna	-0,69							
Ust. zadu	0,91							
Szer. zadu	-0,50							
Nogi tylne z boku	0,54							
Przekątna racy	1,06							
Nogi tylne z tyłu	0,15							
Nogi razem	0,51							
Szerokość wymienia	-0,72							
Zaw. przed. wymienia	2,32							
Zaw. tylne wym	0,86							
Więz. środk.	0,96							
Położ. wymienia	3,16							
Strzyki przednie	0,49							
Strzyki tylne	0,81							
Długość strzyków	-1,02							
Charak. mlecz.	-0,52							

MITCH SEX

KERRIGAN x BALISTO x SUDAN

R: DEUM000770497966 UR: 2016-12-13
A2A2 AB

PF
142

TPI
2618

179
PLN



- Idealny do krycia jałowic
- Córki w typie mlecznym
- Niskie komórki somatyczne

WYCENA POLSKA SIERPIEŃ 2021-PODINDEKSY

PRODUKCJI	POKROJU	RAMY CIAŁA	MLECZNOŚCI	NÓG I RACIC	WYMENIA	PLÓDNOŚCI
142	109	104	98	104	110	118

WYCENA USA SIERPIEŃ 2021

Wiarygodność produkcyjna 86%		Wiarygodność pokrojowa 83%	
MLEKO lbs 1006	TŁUSZCZ kg/% 89/0,17	BIĄŁKO kg/% 53/0,07	
NM\$ 748	FM\$ 635	CM\$ 765	
Łatwość wycieleń 1,90%	Łatwość wyc. córek 2,60%	Komórki somat. 2,79	
Płodność córek -2,9	WNR.J -0,3	WNR.K -2,8	
Dł. życia w stadzie 2,0	Indeks płodności -2,0	Typ i budowa 0,20	
Indeks tułowia -0,87	Nogi i racice 0,16	Wymię 0,21	

		-3	-2	-1	0	+1	+2	+3
Wzrost	-0,08							
Głęb. tułowia	-0,34							
Moc mleczna	-0,59							
Ust. zadu	1,41							
Szer. zadu	-0,18							
Nogi tylne z boku	-0,21							
Przekątna racy	0,20							
Nogi tylne z tyłu	0,13							
Nogi razem	0,13							
Szerokość wymienia	1,22							
Zaw. przed. wymienia	0,07							
Zaw. tylne wym	1,12							
Więz. środk.	-0,91							
Położ. wymienia	-0,49							
Strzyki przednie	-1,48							
Strzyki tylne	-1,77							
Długość strzyków	0,35							
Charak. mlecz.	0,78							



MITCHELL/SEX

MITCHELL x BOMBERO x MAYFIELD



R: 840M003138948156 UR: 2016-11-18
A1A2 AB

PF 137 TPI 2865

149/199
PLN



- Mocne wymię i nogi
- Doskonałe cechy pokrojowe
- Długowieczne i płodne córki



WYCENA POLSKA SIERPIEŃ 2021-PODINDEKSY

PRODUKCIJ	POKROJU	RAMY CIAŁA	MLECZNOŚCI	NÓG I RACIC	WYMENIA	PŁODNOŚCI
128	122	112	115	114	117	112

WYCENA USA SIERPIEŃ 2021

Wiarygodność produkcyjna 90%		Wiarygodność pokrojowa 85%	
MLEKO lbs 1145	TŁUSZCZ kg/% 73/0,10	BIAŁKO kg/% 48/0,04	
NM\$ 729	FM\$ 654	CM\$ 744	
Łatwość wycieleń 1,90%	Łatwość wyc. córek 2,10%	Komórki somat. 2,64	
Płodność córek 0,8	WNR.J 3,2	WNR.K 1,8	
Dł. życia w stadzie 3,4	Indeks płodności 1,2	Typ i budowa 2,53	
Indeks tułowia 0,70	Nogi i racice 0,89	Wymię 1,69	

-3 -2 -1 0 +1 +2 +3

Wzrost	2,35					
Głęb. tułowia	1,97					
Moc mleczna	1,28					
Ust. zadu	-0,41					
Szer. zadu	2,35					
Nogi tylne z boku	0,26					
Przekątna racicy	1,58					
Nogi tylne z tyłu	1,00					
Nogi razem	1,39					
Szerokość wymienia	3,30					
Zaw. przed. wymienia	1,54					
Zaw. tylne wym	3,25					
Więz. środk.	1,37					
Położ. wymienia	0,79					
Strzyki przednie	0,50					
Strzyki tylne	0,56					
Długość strzyków	0,17					
Charak. mlecz.	2,81					

MONTANA SEX

MONTROSS x NUMERO UNO x DOMAIN



R: USAM000074414026 UR: 2014-10-25
A2A2 AB

PF 129 TPI 2436

179
PLN



- Długowieczne i płodne córki
- Białko mleka zawiera beta kazeinę A2A2
- Dobra budowa wymienia - dobry do doju robotem

WYCENA POLSKA SIERPIEŃ 2021-PODINDEKSY

PRODUKCIJ	POKROJU	RAMY CIAŁA	MLECZNOŚCI	NÓG I RACIC	WYMENIA	PŁODNOŚCI
114	110	100	92	104	113	120

WYCENA USA SIERPIEŃ 2021

Wiarygodność produkcyjna 99%		Wiarygodność pokrojowa 98%	
MLEKO lbs -29	TŁUSZCZ kg/% 43/0,16	BIAŁKO kg/% 9/0,04	
NM\$ 466	FM\$ 410	CM\$ 479	
Łatwość wycieleń 1,90%	Łatwość wyc. córek 3,40%	Komórki somat. 2,68	
Płodność córek 2,0	WNR.J 1,1	WNR.K 2,5	
Dł. życia w stadzie 4,2	Indeks płodności 1,8	Typ i budowa 0,30	
Indeks tułowia -0,24	Nogi i racice -0,03	Wymię 1,25	

-3 -2 -1 0 +1 +2 +3

Wzrost	-0,70					
Głęb. tułowia	-1,04					
Moc mleczna	-0,48					
Ust. zadu	0,43					
Szer. zadu	-0,70					
Nogi tylne z boku	-2,41					
Przekątna racicy	1,00					
Nogi tylne z tyłu	-0,36					
Nogi razem	-0,07					
Szerokość wymienia	0,73					
Zaw. przed. wymienia	1,53					
Zaw. tylne wym	0,92					
Więz. środk.	0,55					
Położ. wymienia	1,12					
Strzyki przednie	0,72					
Strzyki tylne	0,95					
Długość strzyków	0,00					
Charak. mlecz.	-1,00					

MONTANA RR

MERRYGUY x GYMNAST x BOSS

R: DEUM000362351612 UR: 2019-12-11
A2A2 AB

PF 141 RZG 152

119
PLN



- Dobra budowa wymienia
- Dobra budowa nóg i racic
- Niska zawartość komórek somatycznych w mleku

WYCENA POLSKA SIERPIEŃ 2021-PODINDEKSY

PRODUKCIJ	POKROJU	RAMY CIAŁA	MLECZNOŚCI	NÓG I RACIC	WYMENIA	PLÓDNOŚCI
142	118	106	118	111	115	94

WYCENA NIEMCY SIERPIEŃ 2021

Wiarygodność produkcyjna 75%		Wiarygodność pokrojowa 72%	
MLEKO kg 1962	TŁUSZCZ kg/% 105/0,23	BIAŁKO kg/% 71/0,04	
RZM-prod 159	RZE-bud 122	RZS-zdr.wym 112	
Łatwość wycieleń 99	Łatwość wyc. córek 113	Odpor na mastit 108	
Plodność 105	Zdrow racic 96	Odporn na chorob 108	
Długowieczność 111	Szybkość doju 98	Typ mleczny 114	
Bud. ciała 113	Nogi i racice 109	Wymię 112	

70 80 90 100 110 120 130

Wzrost	117									
Głęb. tułowia	110									
Moc mleczna	108									
Ust. zadu	87									
Szer. zadu	110									
Nogi tylne z boku	94									
Przekątna racicy	112									
Nogi tylne z tyłu	107									
Staw skok.	95									
Lokomocja	107									
Zaw. przed. wymienia	104									
Zaw. tylne wym	120									
Więz. środk.	119									
Położ. wymienia	100									
Strzyki przednie	114									
Strzyki tylne	115									
Długość strzyków	97									
Charak. mlecz.	115									

MOON/SEX

MARIUS x HELIX x KINGBOY

R: 840M003148929181 UR: 2018-10-18
A1A1 BB

PF 139 TPI 2848

139/179
PLN



- Bardzo dobra produkcja mleka
- Bardzo dobra płodność córek
- Łatwe wycielenia



WYCENA POLSKA SIERPIEŃ 2021-PODINDEKSY

PRODUKCIJ	POKROJU	RAMY CIAŁA	MLECZNOŚCI	NÓG I RACIC	WYMENIA	PLÓDNOŚCI
135	115	103	112	104	115	101

WYCENA USA SIERPIEŃ 2021

Wiarygodność produkcyjna 81%		Wiarygodność pokrojowa 80%	
MLEKO lbs 1387	TŁUSZCZ kg/% 77/0,08	BIAŁKO kg/% 60/0,06	
NM\$ 763	FM\$ 673	CM\$ 776	
Łatwość wycieleń 1,90%	Łatwość wyc. córek 1,70%	Komórki somat. 2,88	
Plodność córek 0,3	WNR.J -0,1	WNR.K 0,7	
Dł. życia w stadzie 3,5	Indeks płodności 0,7	Typ i budowa 1,44	
Indeks tułowia 0,50	Nogi i racice 0,70	Wymię 1,45	

-3 -2 -1 0 +1 +2 +3

Wzrost	1,03									
Głęb. tułowia	0,57									
Moc mleczna	0,69									
Ust. zadu	-0,74									
Szer. zadu	0,48									
Nogi tylne z boku	-0,43									
Przekątna racicy	1,05									
Nogi tylne z tyłu	0,58									
Nogi razem	0,94									
Szerokość wymienia	2,28									
Zaw. przed. wymienia	1,22									
Zaw. tylne wym	2,28									
Więz. środk.	1,25									
Położ. wymienia	0,90									
Strzyki przednie	0,72									
Strzyki tylne	0,86									
Długość strzyków	0,83									
Charak. mlecz.	0,76									

PANTHER

BALISTO x NUMERO UNO x XACOBEO

R: NLDM000964580062 UR: 2014-08-19
A2A2 AB

PF
126

RZG
125

89
PLN



- Dobra budowa wymienia
- Dobra budowa nóg i racic
- Niska zawartość komórek somatycznych w mleku

WYCENA POLSKA SIERPIEŃ 2021-PODINDEKSY

PRODUKCJI	POKROJU	RAMY CIAŁA	MLECZNOŚCI	NÓG I RACIC	WYMENIA	PLÓDNOŚCI
123	107	99	104	107	105	110

WYCENA NIEMCY SIERPIEŃ 2021

Wiarygodność produkcyjna 95%		Wiarygodność pokrojowa 81%	
MLEKO kg -512	TŁUSZCZ kg/% 40/0,65	BIAŁKO kg/% 28/0,49	
RZM-prod 123	RZE-bud 103	RZS-zdr.wym 115	
Łatwość wycieleń 102	Łatwość wyc. córek 104	Odpor na mastit 103	
Plodność 103	Zdrow racic 106	Odporn na chorob 107	
Długowieczność 118	Szybkość doju 91	Typ mleczny 111	
Bud. ciała 102	Nogi i racice 98	Wymię 102	

70 80 90 100 110 120 130

Wzrost	106						
Głęb. tułowia	103						
Moc mleczna	92						
Ust. zadu	93						
Szer. zadu	101						
Nogi tylne z boku	106						
Przekątna racy	99						
Nogi tylne z tyłu	99						
Staw skok.	98						
Lokomocja	98						
Zaw. przed. wymienia	105						
Zaw. tylne wym	96						
Więz. środk.	96						
Położ. wymienia	107						
Strzyki przednie	92						
Strzyki tylne	81						
Długość strzyków	102						
Charak. mlecz.	111						

PETER

CHARLEY x SILVER x ENFORCER

R: CANM000012719163 UR: 2017-03-20
A2A2 AB

PF
136

TPI
2536

119
PLN



- Wysoka produkcja mleka
- Bardzo długowieczne córki
- Białko mleka zawiera beta kazeinę A2A2

WYCENA POLSKA SIERPIEŃ 2021-PODINDEKSY

PRODUKCJI	POKROJU	RAMY CIAŁA	MLECZNOŚCI	NÓG I RACIC	WYMENIA	PLÓDNOŚCI
130	124	110	118	112	122	101

WYCENA USA SIERPIEŃ 2021

Wiarygodność produkcyjna 82%		Wiarygodność pokrojowa 80%	
MLEKO lbs 1369	TŁUSZCZ kg/% 26/-0,09	BIAŁKO kg/% 45/0,01	
NM\$ 517	FM\$ 495	CM\$ 521	
Łatwość wycieleń 2,70%	Łatwość wyc. córek 1,80%	Komórki somat. 2,90	
Plodność córek 0,6	WNRJ -0,2	WNR.K 0,8	
Dł. życia w stadzie 3,1	Indeks plodności 0,8	Typ i budowa 1,41	
Indeks tułowia 0,17	Nogi i racice 0,76	Wymię 0,85	

-3 -2 -1 0 +1 +2 +3

Wzrost	2,20						
Głęb. tułowia	0,47						
Moc mleczna	0,34						
Ust. zadu	0,51						
Szer. zadu	1,12						
Nogi tylne z boku	0,29						
Przekątna racy	1,18						
Nogi tylne z tyłu	1,23						
Nogi razem	1,15						
Szerokość wymienia	1,30						
Zaw. przed. wymienia	1,52						
Zaw. tylne wym	1,56						
Więz. środk.	0,35						
Położ. wymienia	1,34						
Strzyki przednie	1,20						
Strzyki tylne	0,76						
Długość strzyków	-0,99						
Charak. mlecz.	1,72						

PIZZA/SEX

HEROIC x ELDORADO x DELTA



R: 840M003208679952 UR: 2019-12-03
A2A2 AB

PF 137 TPI 2822

139/179
PLN



- Bardzo dobra budowa wymienia
- Wysoka płodność córek
- Wysoka produkcja mleczna



WYCENA POLSKA SIERPIEŃ 2021-PODINDEKSY

PRODUKCIJ	POKROJU	RAMY CIAŁA	MLECZNOŚCI	NÓG I RACIC	WYMENIA	PŁODNOŚCI
129	111	103	109	99	114	118

WYCENA USA SIERPIEŃ 2021

Wiarygodność produkcyjna 79%		Wiarygodność pokrojowa 77%	
MLEKO lbs 1261	TŁUSZCZ kg/% 78/0,10	BIAŁKO kg/% 49/0,03	
NM\$ 868	FM\$ 810	CM\$ 878	
Łatwość wycieleń 2,10%	Łatwość wyc. córek 2,20%	Komórki somat. 2,81	
Płodność córek 0,0	WNR.J -0,9	WNR.K 0,6	
Dł. życia w stadzie 5,6	Indeks płodności 0,3	Typ i budowa 1,32	
Indeks tułowia -0,86	Nogi i racice 0,40	Wymię 1,45	

		-3	-2	-1	0	+1	+2	+3
Wzrost	0,77							
Głęb. tułowia	0,19							
Moc mleczna	-0,31							
Ust. zadu	0,01							
Szer. zadu	0,16							
Nogi tylne z boku	-0,01							
Przekątna racy	0,42							
Nogi tylne z tyłu	0,18							
Nogi razem	0,64							
Szerokość wymienia	2,03							
Zaw. przed. wymienia	1,17							
Zaw. tylne wym	2,28							
Więz. środk.	0,64							
Położ. wymienia	0,98							
Strzyki przednie	0,72							
Strzyki tylne	0,85							
Długość strzyków	0,17							
Charak. mlecz.	1,83							

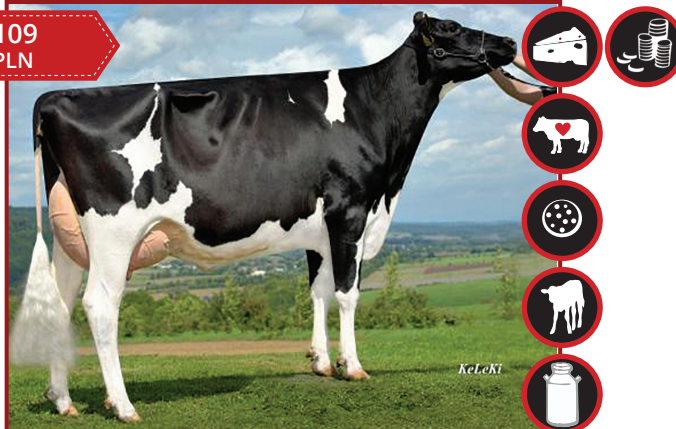
POWER

HEROIC X OUTSIDERS X DELTA

R: NLDM000633595564 UR: 2019-12-03
A2A2 AB

PF 141 TPI 2582

109
PLN



- Łatwe wycielenia
- Niskie komórki somatyczne
- Wysoka długowieczność

WYCENA POLSKA SIERPIEŃ 2021-PODINDEKSY

PRODUKCIJ	POKROJU	RAMY CIAŁA	MLECZNOŚCI	NÓG I RACIC	WYMENIA	PŁODNOŚCI
139	120	115	106	108	120	101

WYCENA USA SIERPIEŃ 2021

Wiarygodność produkcyjna 80%		Wiarygodność pokrojowa 78%	
MLEKO lbs 1087	TŁUSZCZ kg/% 42/0,00	BIAŁKO kg/% 50/0,06	
NM\$ 646	FM\$ 557	CM\$ 661	
Łatwość wycieleń 1,70%	Łatwość wyc. córek 1,90%	Komórki somat. 2,75	
Płodność córek -0,3	WNR.J -1,2	WNR.K -0,2	
Dł. życia w stadzie 3,6	Indeks płodności -0,1	Typ i budowa 0,85	
Indeks tułowia -0,28	Nogi i racice 0,21	Wymię 0,88	

		-3	-2	-1	0	+1	+2	+3
Wzrost	0,29							
Głęb. tułowia	-0,21							
Moc mleczna	-0,05							
Ust. zadu	1,14							
Szer. zadu	-0,08							
Nogi tylne z boku	-1,67							
Przekątna racy	1,05							
Nogi tylne z tyłu	0,22							
Nogi razem	0,29							
Szerokość wymienia	1,50							
Zaw. przed. wymienia	0,64							
Zaw. tylne wym	1,38							
Więz. środk.	0,37							
Położ. wymienia	0,46							
Strzyki przednie	-0,10							
Strzyki tylne	-0,04							
Długość strzyków	0,12							
Charak. mlecz.	0,60							

PRINCI P RED

MISSION P x KANU P x BOOKEM

R: DNKM000000259550 UR: 2017-05-22
A2A2 BB

PF	RZG
130	133

99
PLN



- Doskonała produkcja mleka
- Zdrowe wymię
- Łatwe wycielenia

WYCENA POLSKA SIERPIEŃ 2021-PODINDEKSY

PRODUKCJI	POKROJU	RAMY CIAŁA	MLECZNOŚCI	NÓG I RACIC	WYMIENIA	PŁODNOŚCI
124	121	108	108	104	124	94

WYCENA NIEMCY SIERPIEŃ 2021

Wiarygodność produkcyjna 76%		Wiarygodność pokrojowa 73%	
MLEKO kg 1548	TŁUSZCZ kg/% 51/-0,11	BIAŁKO kg/% 43/-0,11	
RZM-prod 133	RZE-bud 120	RZS-zdr.wym 120	
Łatwość wycieleń 98	Łatwość wyc. córek 106	Odpor na mastit 105	
Płodność 101	Zdrow racic 103	Odporn na chorob 106	
Długowieczność 111	Szybkość doju 93	Typ mleczny 115	
Bud. ciała 100	Nogi i racice 100	Wymię 122	

70 80 90 100 110 120 130

Wzrost	117									
Głęb. tułowia	100									
Moc mleczna	96									
Ust. zadu	110									
Szer. zadu	100									
Nogi tylne z boku	110									
Przekątna racicy	101									
Nogi tylne z tyłu	97									
Staw skok.	103									
Lokomocja	99									
Zaw. przed. wymienia	117									
Zaw. tylne wym	122									
Więz. środk.	118									
Położ. wymienia	118									
Strzyki przednie	124									
Strzyki tylne	135									
Długość strzyków	101									
Charak. mlecz.	115									

SINCO P RED

MISSION P x POWERBALL x AIKMAN

R: DEUM000360385538 UR: 2017-06-20
A1A2 BB

PF	RZG
132	125

99
PLN



- Wysoka produkcja mleka
- Zrównoważony pokrój
- Córki w typie wystawowym

WYCENA POLSKA SIERPIEŃ 2021-PODINDEKSY

PRODUKCJI	POKROJU	RAMY CIAŁA	MLECZNOŚCI	NÓG I RACIC	WYMIENIA	PŁODNOŚCI
129	123	129	118	109	119	94

WYCENA NIEMCY SIERPIEŃ 2021

Wiarygodność produkcyjna 76%		Wiarygodność pokrojowa 73%	
MLEKO kg 870	TŁUSZCZ kg/% 44/0,09	BIAŁKO kg/% 41/0,11	
RZM-prod 130	RZE-bud 114	RZS-zdr.wym 114	
Łatwość wycieleń 90	Łatwość wyc. córek 108	Odpor na mastit 100	
Płodność 104	Zdrow racic 102	Odporn na chorob 104	
Długowieczność 110	Szybkość doju 80	Typ mleczny 119	
Bud. ciała 100	Nogi i racice 98	Wymię 114	

70 80 90 100 110 120 130

Wzrost	130									
Głęb. tułowia	109									
Moc mleczna	105									
Ust. zadu	123									
Szer. zadu	102									
Nogi tylne z boku	112									
Przekątna racicy	99									
Nogi tylne z tyłu	99									
Staw skok.	103									
Lokomocja	98									
Zaw. przed. wymienia	109									
Zaw. tylne wym	118									
Więz. środk.	123									
Położ. wymienia	109									
Strzyki przednie	117									
Strzyki tylne	138									
Długość strzyków	100									
Charak. mlecz.	117									

SKIPPER RED P

SOLITAIR P x PACE RED x BATTLECRY

R: DEUM000540355383 UR: 2019-10-07
A2A2 AB

PF **RZG**
132 **154**

99
PLN



- Doskonała produkcja mleka
- Wysoka zdrowotność córek buhaja
- Wysoka opłacalność

WYCENA POLSKA SIERPIEŃ 2021-PODINDEKSY

PRODUKCIJ	POKROJU	RAMY CIAŁA	MLECZNOŚCI	NÓG I RACIC	WYMIENIA	PŁODNOŚCI
135	108	91	98	105	111	98

WYCENA NIEMCY SIERPIEŃ 2021

Wiarygodność produkcyjna 73%		Wiarygodność pokrojowa 70%	
MLEKO kg 2220	TŁUSZCZ kg/% 69/-0,19	BIAŁKO kg/% 73/-0,04	
RZM-prod 151	RZE-bud 121	RZS-zdr.wym 104	
Łatwość wycielenia 120	Łatwość wyc. córek 105	Odpor na mastit 106	
Płodność 106	Zdrow racic 108	Odporn na chorob 116	
Długowieczność 114	Szybkość doju 105	Typ mleczny 106	
Bud. ciała 102	Nogi i racice 120	Wymię 111	

70 80 90 100 110 120 130

Wzrost	101								
Głęb. tułowia	99								
Moc mleczna	99								
Ust. zadu	88								
Szer. zadu	106								
Nogi tylne z boku	104								
Przekątna racycy	102								
Nogi tylne z tyłu	111								
Staw skok.	116								
Lokomocja	114								
Zaw. przed. wymienia	107								
Zaw. tylne wym	115								
Więz. środk.	107								
Położ. wymienia	105								
Strzyki przednie	96								
Strzyki tylne	102								
Długość strzyków	94								
Charak. mlec.	107								

SMART

SUPERHERO x KINGPIN x SUPERSIRE

R: DEUM000359544515 UR: 2017-06-06
A2A2 BB

PF **RZG**
128 **131**

79
PLN



- Córk w typie wystawowym
- Dobra budowa wymienia
- Doskonały skład białka mleka BB A2A2

WYCENA POLSKA SIERPIEŃ 2021-PODINDEKSY

PRODUKCIJ	POKROJU	RAMY CIAŁA	MLECZNOŚCI	NÓG I RACIC	WYMIENIA	PŁODNOŚCI
124	121	117	118	102	122	92

WYCENA NIEMCY SIERPIEŃ 2021

Wiarygodność produkcyjna 76%		Wiarygodność pokrojowa 73%	
MLEKO kg 538	TŁUSZCZ kg/% 44/0,22	BIAŁKO kg/% 34/0,15	
RZM-prod 127	RZE-bud 122	RZS-zdr.wym 110	
Łatwość wycielenia 99	Łatwość wyc. córek 108	Odpor na mastit 107	
Płodność 106	Zdrow racic 109	Odporn na chorob 114	
Długowieczność 106	Szybkość doju 103	Typ mleczny 114	
Bud. ciała 119	Nogi i racice 101	Wymię 115	

70 80 90 100 110 120 130

Wzrost	114								
Głęb. tułowia	119								
Moc mleczna	108								
Ust. zadu	104								
Szer. zadu	116								
Nogi tylne z boku	100								
Przekątna racycy	100								
Nogi tylne z tyłu	102								
Staw skok.	95								
Lokomocja	103								
Zaw. przed. wymienia	114								
Zaw. tylne wym	113								
Więz. środk.	113								
Położ. wymienia	108								
Strzyki przednie	115								
Strzyki tylne	109								
Długość strzyków	92								
Charak. mlec.	115								

SOUNDCHECK

SOUND SYSTEM x RUBICON x MCCUTCHEN

R: DEUM000361080078 UR: 2018-06-05
A1A1 BE

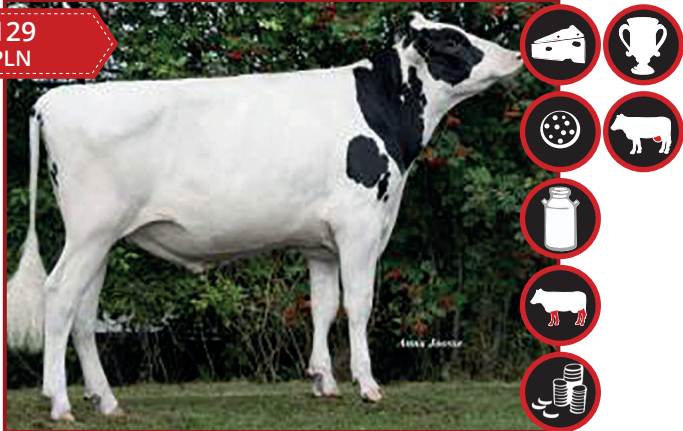
PF

136

TPI

2756

129
PLN



- Bardzo dobre cechy pokrojowe
- Dobra budowa nóg i racic
- Dobra budowa wymienia



WYCENA POLSKA SIERPIEŃ 2021-PODINDEKSJ

PRODUKCIJ	POKROJU	RAMY CIAŁA	MLECZNOŚCI	NÓG I RACIC	WYMENIA	PŁODNOŚCI
130	117	104	117	114	112	108

WYCENA USA SIERPIEŃ 2021

Wiarygodność produkcyjna 80%		Wiarygodność pokrojowa 78%	
MLEKO lbs 1308	TŁUSZCZ kg/% 81/0,10	BIAŁKO kg/% 47/0,02	
NM\$ 712	FM\$ 671	CM\$ 719	
Łatwość wycieleń 2,50%	Łatwość wyc. córek 2,00%	Komórki somat. 2,86	
Płodność córek -1,1	WNR.J 1,2	WNR.K -0,4	
Dł. życia w stadzie 2,8	Indeks płodności -0,3	Typ i budowa 1,68	
Indeks tułowia 0,13	Nogi i racice 0,96	Wymię 1,36	

		-3	-2	-1	0	+1	+2	+3
Wzrost	1,48							
Głęb. tułowia	1,17							
Moc mleczna	0,75							
Ust. zadu	-0,79							
Szer. zadu	1,12							
Nogi tylne z boku	1,21							
Przekątna racy	0,93							
Nogi tylne z tyłu	1,43							
Nogi razem	1,20							
Szerokość wymienia	2,59							
Zaw. przed. wymienia	1,00							
Zaw. tylne wym	2,57							
Więz. środk.	0,92							
Położ. wymienia	0,43							
Strzyki przednie	0,97							
Strzyki tylne	1,11							
Długość strzyków	0,37							
Charak. mlecz.	2,21							

SUHNSTAR

SUPERSIRE x SUPER x SHOTTLE

R: NLDM000871871316 UR: 2013-08-12
A1A2 AA

PF

118

TPI

2258

89
PLN



- Dobre cechy pokrojowe
- Dobra płodność córek
- Wyceniony na córkach

WYCENA POLSKA SIERPIEŃ 2021-PODINDEKSJ

PRODUKCIJ	POKROJU	RAMY CIAŁA	MLECZNOŚCI	NÓG I RACIC	WYMENIA	PŁODNOŚCI
116	109	117	113	104	105	105

WYCENA USA SIERPIEŃ 2021

Wiarygodność produkcyjna 90%		Wiarygodność pokrojowa 88%	
MLEKO lbs 486	TŁUSZCZ kg/% 43/0,09	BIAŁKO kg/% 13/-0,01	
NM\$ 257	FM\$ 267	CM\$ 255	
Łatwość wycieleń 2,20%	Łatwość wyc. córek 2,10%	Komórki somat. 3,07	
Płodność córek 0,3	WNR.J -1,7	WNR.K 1,0	
Dł. życia w stadzie 1,7	Indeks płodności 0,2	Typ i budowa 0,78	
Indeks tułowia 1,11	Nogi i racice -0,50	Wymię 0,24	

		-3	-2	-1	0	+1	+2	+3
Wzrost	1,66							
Głęb. tułowia	0,83							
Moc mleczna	0,94							
Ust. zadu	1,71							
Szer. zadu	1,47							
Nogi tylne z boku	0,43							
Przekątna racy	-0,01							
Nogi tylne z tyłu	-0,49							
Nogi razem	0,00							
Szerokość wymienia	0,32							
Zaw. przed. wymienia	0,83							
Zaw. tylne wym	0,37							
Więz. środk.	0,12							
Położ. wymienia	1,43							
Strzyki przednie	-0,09							
Strzyki tylne	-0,19							
Długość strzyków	0,48							
Charak. mlecz.	0,57							

SWINGMAN SEX

APPRENTICE *RC x DELTA x SYMPATICO *RC



R: CANM000012638346 UR: 2017-04-06
A1A2 BB

PF 130 TPI 2602

189
PLN



- Dobra budowa wymienia - dobry do doju robotem
- Łatwe wycielenia po buhaju i u jego córek
- Doskonała długowieczność

WYCENA POLSKA SIERPIEŃ 2021-PODINDEKSY

PRODUKCIJ	POKROJU	RAMY CIAŁA	MLECZNOŚCI	NÓG I RACIC	WYMENIA	PŁODNOŚCI
115	119	109	109	110	117	111

WYCENA USA SIERPIEŃ 2021

Wiarygodność produkcyjna 83%		Wiarygodność pokrojowa 80%	
MLEKO lbs 774	TŁUSZCZ kg/% 45/0,05	BIAŁKO kg/% 23/0,00	
NM\$ 657	FM\$ 647	CM\$ 663	
Łatwość wycielenia 1,80%	Łatwość wyc. córek 1,80%	Komórki somat. 2,67	
Płodność córek 0,5	WNR.J 1,0	WNR.K 1,0	
Dł. życia w stadzie 6,3	Indeks płodności 0,6	Typ i budowa 1,44	
Indeks tułowia -0,82	Nogi i racice 0,74	Wymię 1,40	

		-3	-2	-1	0	+1	+2	+3
Wzrost	0,92							
Głęb. tułowia	0,11							
Moc mleczna	-0,47							
Ust. zadu	0,76							
Szer. zadu	0,63							
Nogi tylne z boku	0,79							
Przekątna racy	0,61							
Nogi tylne z tyłu	0,65							
Nogi razem	0,99							
Szerokość wymienia	1,99							
Zaw. przed. wymienia	1,54							
Zaw. tylne wym	2,44							
Więz. środk.	-0,46							
Położ. wymienia	1,43							
Strzyki przednie	-0,02							
Strzyki tylne	-0,33							
Długość strzyków	-0,47							
Charak. mlecz.	1,73							

WICKET SEX

DUKE x MONTROSS x SUPERSIRE



R: 840M003128013055 UR: 2017-01-16
A2A2 AA

PF 127 TPI 2523

159
PLN



- Białko mleka zawiera beta kazeinę A2A2
- Dobra budowa wymienia
- Wysoka produkcja mleczna

WYCENA POLSKA SIERPIEŃ 2021-PODINDEKSY

PRODUKCIJ	POKROJU	RAMY CIAŁA	MLECZNOŚCI	NÓG I RACIC	WYMENIA	PŁODNOŚCI
127	104	102	113	99	104	104

WYCENA USA SIERPIEŃ 2021

Wiarygodność produkcyjna 88%		Wiarygodność pokrojowa 81%	
MLEKO lbs 1848	TŁUSZCZ kg/% 64/-0,02	BIAŁKO kg/% 46/-0,04	
NM\$ 593	FM\$ 635	CM\$ 588	
Łatwość wycielenia 2,10%	Łatwość wyc. córek 2,00%	Komórki somat. 2,95	
Płodność córek -2,1	WNR.J 0,4	WNR.K -0,5	
Dł. życia w stadzie 2,3	Indeks płodności -1,4	Typ i budowa 0,80	
Indeks tułowia -0,38	Nogi i racice -0,16	Wymię 0,88	

		-3	-2	-1	0	+1	+2	+3
Wzrost	0,54							
Głęb. tułowia	0,63							
Moc mleczna	0,42							
Ust. zadu	-0,15							
Szer. zadu	0,39							
Nogi tylne z boku	-0,08							
Przekątna racy	0,02							
Nogi tylne z tyłu	-0,53							
Nogi razem	0,10							
Szerokość wymienia	2,66							
Zaw. przed. wymienia	-0,06							
Zaw. tylne wym	1,33							
Więz. środk.	1,66							
Położ. wymienia	-0,73							
Strzyki przednie	1,20							
Strzyki tylne	1,76							
Długość strzyków	-0,17							
Charak. mlecz.	1,97							

VR FAIR

VR FREAK x V FÖSKE x PETERSLUND

R: SWEM000000099651 UR: 2013-02-21
A2A2 -

NTM

9

39
PLN



- Długowieczne i płodne córki
- Zdrowe racice
- Bardzo wysoka zdrowotność ogólna

Rasa SRB szwedzka czerwona

WYCENA SZWECJA SIERPIEŃ 2021

Wiarygodność produkcyjna 99%		Wiarygodność pokrojowa 99%	
MLEKO kg 95	TŁUSZCZ kg/% 91/96	BIAŁKO kg/% 98/110	
produkcja podana w odchyleniach standardowych			
Łatwość wycieleń 106	Łatwość wyc. córek 114	Zdrow wymienia 109	
Płodność córek 123	Zdrow racic 121	Odporn na chorob 128	
Długowieczność 125	Szybkość doju 102	Temperament 110	
Bud. ciała 96	Nogi i racice 97	Wymię 91	

		70	80	90	100	110	120	130
Wzrost	99							
Głęb. tułowia	95							
Linia grzbietu	116							
Ust. zadu	107							
Szer. zadu	101							
Nogi tylne z boku	98							
Przekątna racycy	107							
Nogi tylne z tyłu	98							
Staw skok.	93							
Szerokość wymienia	87							
Zaw. przed. wymienia	99							
Zaw. tylne wym	80							
Więz. środk.	100							
Położ. wymienia	103							
Strzyki przednie	123							
Strzyki tylne	105							
Długość strzyków	78							
Charak. mlec.	95							

NORMAN

BRINK x VALFIN x PIOMBO

R: CZEM000706686053 UR: 2014-01-25

GZW

106

29
PLN



- Łatwe wycielenia
- Dobre wymię
- Krowy w typie mlecznym

Rasa mo mondeliard

WYCENA CZECHY SIERPIEŃ 2021

Wiarygodność produkcyjna 97%		Wiarygodność pokrojowa 92%	
MLEKO kg 169	TŁUSZCZ kg/% 10/0,03	BIAŁKO kg/% 4/-0,03	
produkcja podana w odchyleniach standardowych			
Łatwość wycieleń 109	Łatwość wyc. córek 97	Komórki somat. 87	
Przeżywal. cieląt 104	Płodność 115	Mięśność 91	
Długowieczność 113	Mleczność 104	Umieśnienie 71	
Bud. ciała 75	Nogi i racice 101	Wymię 112	

		70	80	90	100	110	120	130
Wzrost	78							
Głęb. tułowia	78							
Dług zadu	71							
Ust. zadu	103							
Szer. zadu	71							
Nogi tylne z boku	92							
Przekątna racycy	77							
Pęcina	86							
Staw skok.	133							
Wysun. wym. do przodu	97							
Zaw. przed. wymienia	102							
Zaw. tylne wym	114							
Więz. środk.	103							
Położ. wymienia	107							
Ustawienie strz	102							
Grubość strz	85							
Długość strzyków	85							
Orientacja strz	110							

MILES

MOREMI x ECHT x REMUT

R: DEUM000953976138 UR: 2018-11-26
A1A2 AA

GZW
128

29
PLN



- Łatwe wycielenia po buhaju i u jego córek
- Niskie komórki somatyczne
- Wysoka płodność córek buhaja

Rasa SM simentalaska

WYCENA CZECHY SIERPIEŃ 2021

Wiarygodność produkcyjna 85%		Wiarygodność pokrojowa 78%	
MLEKO kg 618	TŁUSZCZ kg/% 29/0,04	BIAŁKO kg/% 17/-0,06	
Łatwość wycieleń 107	Łatwość wyc. córek 106	Komórki somat. 107	
Przeżywal.cieląt 98	Płodność 116	Mięśność 108	
Długowieczność 118	Mleczność 116	Umieśnienie 117	
Bud. ciała 98	Nogi i racice 99	Wymię 103	

70 80 90 100 110 120 130

Wzrost	97								
Głęb. tułowia	108								
Dług zadu	98								
Ust. zadu	101								
Szer. zadu	100								
Nogi tylne z boku	94								
Przekątna racy	111								
Pęcina	103								
Staw skok.	86								
Wysun. wym. do przodu	103								
Zaw. przed. wymienia	106								
Zaw. tylne wym	95								
Więz. środk.	99								
Położ. wymienia	101								
Ustawienie strz	107								
Grubość strz	102								
Długość strzyków	101								
Orientacja strz	106								

PROFIT

HERZSCHLAG x MANTON x WONDERFULL

R: CZEM000779621053 UR: 2016-12-05
A1A1 AB

GZW
119

29
PLN



- Wysoka produkcja mleka
- Dobra płodność buhaja
- Niskie komórki somatyczne

Rasa SM simentalaska

WYCENA CZECHY SIERPIEŃ 2021

Wiarygodność produkcyjna 86%		Wiarygodność pokrojowa 83%	
MLEKO kg 888	TŁUSZCZ kg/% 44/0,08	BIAŁKO kg/% 23/-0,10	
Łatwość wycieleń 94	Łatwość wyc. córek 101	Komórki somat. 106	
Przeżywal.cieląt 103	Płodność 86	Mięśność 107	
Długowieczność 97	Mleczność 123	Umieśnienie 91	
Bud. ciała 102	Nogi i racice 96	Wymię 118	

70 80 90 100 110 120 130

Wzrost	103								
Głęb. tułowia	104								
Dług zadu	101								
Ust. zadu	94								
Szer. zadu	100								
Nogi tylne z boku	99								
Przekątna racy	108								
Pęcina	104								
Staw skok.	90								
Wysun. wym. do przodu	105								
Zaw. przed. wymienia	116								
Zaw. tylne wym	115								
Więz. środk.	96								
Położ. wymienia	107								
Ustawienie strz	110								
Grubość strz	97								
Długość strzyków	112								
Orientacja strz	105								



POLUB
NASZ
PROFIL
NA

facebook

Bądź na bieżąco
ze wszystkimi nowościami
i ofertami!

www.facebook.pl/nasieniegenomiczne

RUMI

HURAY x SAGITTAIRE x AJAX GNR

R: ESPM020904494608

UR: 2015-09-25

MATKA: RUMI-55

35 PLN



BROWN SWISS

MLEKO	1634kg
TŁUSZCZ	54kg
TŁUSZCZ	0,01%
BIAŁKO	59kg
BIAŁKO	0,07%



ŁATWOŚĆ WYCIELEŃ	TRUDNE		NORMALNE		ŁATWE		
	70	80	90	100	110	120	130
INDEKS HODOWLANY							

VERDI P

NIKON-P x Q IMPULS x PARAMOUNT

R: DNKM002371402843

UR: 2015-08-08

MATKA: DNKF005992202453 DJ IMPULS VIOLET ET

35 PLN



JERSEY

MLEKO	550kg
TŁUSZCZ	72kg
TŁUSZCZ	0,58%
BIAŁKO	41kg
BIAŁKO	0,25%



ŁATWOŚĆ WYCIELEŃ	TRUDNE		NORMALNE		ŁATWE		
	70	80	90	100	110	120	130
INDEKS HODOWLANY							

ALFLEX

REFLEX x LORSINI x JUMPER

R: CZEM000691314053
MATKA: CZEFO00234657953

UR: 2014-03-30

29 PLN



CHAROLAIS

WAGA URODZENIOWA	42kg
120 DNI	228kg
210 DNI	349kg
365 DNI	632kg
PRZYROST DZIENNY	1866g



ŁATWOŚĆ WYCIELEŃ	TRUDNE	NORMALNE	ŁATWE
------------------	--------	----------	-------

INDEKS HODOWLANY	70	80	90	100	110	120	130
120 DNI							100
210 DNI							98
365 DNI							102
INDEKS PRZYROSTÓW							100

BENJAMIN

ZIP RED Z PĚČÍNA x RED RIIS STRYKER x KUNA RED

R: CZEM000937969031
MATKA: CZEFO00336644931 ROMANA Z PĚČÍNA

UR: 2015-05-08

35 PLN



RED ANGUS

WAGA URODZENIOWA	35kg
120 DNI	247kg
210 DNI	403kg
365 DNI	673kg
PRZYROST DZIENNY	1747g



ŁATWOŚĆ WYCIELEŃ	TRUDNE	NORMALNE	ŁATWE
------------------	--------	----------	-------

INDEKS HODOWLANY	70	80	90	100	110	120	130
120 DNI							118
210 DNI							123
365 DNI							126
INDEKS PRZYROSTÓW							122

ABSOLUTE RED

RED LAZY MC CC CUT ABOVE x KANÓN RED ET x MEWIL JONÁŠ 17J

R: CZEM000718289054
MATKA: CZEFO00231373953 TAŃA Z JAKUBOVIC

UR: 2014-01-03

35 PLN



RED ANGUS

WAGA URODZENIOWA	38kg
120 DNI	210kg
210 DNI	352kg
365 DNI	642kg
PRZYROST DZIENNY	1506g



ŁATWOŚĆ WYCIELEŃ	TRUDNE	NORMALNE	ŁATWE
------------------	--------	----------	-------

INDEKS HODOWLANY	70	80	90	100	110	120	130
120 DNI							119
210 DNI							121
365 DNI							124
INDEKS PRZYROSTÓW							121

JANKO

BANCO x VILGNUS x SATURNIN

R: ESPM071520420906
MATKA: ESPFO00020314401 DANIA

UR: 2014-04-01

29 PLN



BLONDE AQUITAINE

WAGA URODZENIOWA	49kg
120 DNI	226kg
210 DNI	371kg
365 DNI	562kg
PRZYROST DZIENNY	2088g



ŁATWOŚĆ WYCIELEŃ	TRUDNE	NORMALNE	ŁATWE
------------------	--------	----------	-------

INDEKS HODOWLANY	70	80	90	100	110	120	130
PRZYROSTY							110
UMIĘŚNIENIE							102
UKŁAD KOSTNY							102
INDEKS OGÓLNY							105

LORENC

RADAR VAN TERBECK x MINISTRE DU BOUCHELET

R: CZEM000032750053 UR: 2003-07-21
MATKA: BELF096805487112 TABLETTE DE ROUPAGE

29 PLN



BELGIJSKA BŁEKITNA

WAGA URODZENIOWA	42kg
120 DNI	231kg
210 DNI	360kg
365 DNI	604kg
PRZYROST DZIENNY	1473g



ŁATWOŚĆ WYCIELEŃ	TRUDNE NORMALNE ŁATWE						
	70	80	90	100	110	120	130
INDEKS HODOWLANY	70	80	90	100	110	120	130
120 DNI							107
210 DNI							105
365 DNI							102
INDEKS PRZYROSTÓW							105

MATS PP

C.N.MATEO PP x IMPERATOR VOM EIDERLAND P x

R: DEUM001603191753 UR: 2012-12-01
MATKA: DEUF001602480701 HAUTEUR 5 PP

29 PLN



LIMOUSINE

WAGA URODZENIOWA	46kg
120 DNI	-
210 DNI	301kg
365 DNI	616kg
PRZYROST DZIENNY	1550g



ŁATWOŚĆ WYCIELEŃ	TRUDNE NORMALNE ŁATWE						
	70	80	90	100	110	120	130
INDEKS HODOWLANY	70	80	90	100	110	120	130
120 DNI							114
210 DNI							116
365 DNI							117
INDEKS PRZYROSTÓW							116

LUM

HOMÉR ABS x HAROLDSON'S RAIDER P183 2Z x JR NICK BUTLER

R: CZEM000002719042 UR: 2003-03-26
MATKA: CZEFO32317007904 ABS HIVE

29 PLN



HEREFORD

WAGA URODZENIOWA	42kg
120 DNI	193kg
210 DNI	341kg
365 DNI	600kg
PRZYROST DZIENNY	1867g



ŁATWOŚĆ WYCIELEŃ	TRUDNE NORMALNE ŁATWE						
	70	80	90	100	110	120	130
INDEKS HODOWLANY	70	80	90	100	110	120	130
120 DNI							117
210 DNI							122
365 DNI							118
INDEKS PRZYROSTÓW							119

NEMO

CRISTAL x ROSEAU x MILORD

R: ESPM011530501361 UR: 2017-08-22
MATKA: ZORTZI

29 PLN



LIMOUSINE

WAGA URODZENIOWA	40kg
120 DNI	228kg
210 DNI	362kg
365 DNI	576kg
PRZYROST DZIENNY	1740g



ŁATWOŚĆ WYCIELEŃ	TRUDNE NORMALNE ŁATWE						
	70	80	90	100	110	120	130
INDEKS HODOWLANY	70	80	90	100	110	120	130
PRZYROSTY							124
UMIĘŚNIENIE							123
UKŁAD KOSTNY							116
INDEKS OGÓLNY							117

PRIMA

HOLM ULRICK P x VINGEGAARD TRINIDAD P x ABUDANCE

R: CZEM000573000061
MATKA: CZEFO00181048931 PP

UR: 2007-03-24

29 PLN



SIMMENTAL

WAGA URODZENIOWA	55kg
120 DNI	219kg
210 DNI	324kg
365 DNI	574kg
PRZYROST DZIENNY	1933g



ŁATWOŚĆ WYCIELEŃ	TRUDNE			NORMALNE			ŁATWE		
	70	80	90	100	110	120	130		
INDEKS HODOWLANY									
120 DNI									107
210 DNI									105
365 DNI									105
INDEKS PRZYROSTÓW									106

LAS 2

3 w 1

35 PLN



VIGNY P /FR8604154069
LIMOUSINE



PAUL RED /CZ585002031
RED ANGUS

PRIMA PP /CZ573000061
SIMMENTAL



Our Special

BORD RED

NR 2

W POLSCE
W RASIE RW



TPI
2693

PF
145

TOP 10 NAJLEPSZYCH BUHAJÓW Z NASZEJ OFERTY W WYCENIE NIEMIECKIEJ

RZG	
SKIPPER RED P	154
MONTANA RR	152
KAMERAAD RED	150
KURVERS RED	145
GOODMAN	141
GENIAL	138
PRINCI P RED	133
ARMANI	133
BALBOA	132
SMART	131

RZS-zdr.wym	
KAMERAAD RED	127
KURVERS RED	124
BOLZANO	122
PRINCI P RED	120
GOODMAN	120
GENIAL	119
PANTHER	115
MONTANA RR	112
ARMANI	110
SMART	110

RZM-prod	
MONTANA RR	159
SKIPPER RED P	151
GENIAL	145
PRINCI P RED	133
ARMANI	132
GOODMAN	129
KURVERS RED	128
SMART	127
BOLZANO	126
BALBOA	126

Mleko kg	
SKIPPER RED P	2220
MONTANA RR	1962
GENIAL	1918
DELIGHT	1578
PRINCI P RED	1548
BOLZANO	1303
KURVERS RED	1222
KAMERAAD RED	1187
GOODMAN	830
ARMANI	741

Łatwość wycieleń	
KAMERAAD RED	121
SKIPPER RED P	120
BEETHOVEN	107
KURVERS RED	106
BOLZANO	106
PANTHER	102
GOODMAN	101
DELIGHT	100
GAS	100
EMIR	100

Typ mleczny	
ARMANI	118
BOLZANO	117
PRINCI P RED	115
GOODMAN	114
MONTANA RR	114
SMART	114
GENIAL	114
PANTHER	111
BALBOA	111
KAMERAAD RED	109

Wymię	
KURVERS RED	140
EMIR	131
GENIAL	130
GOODMAN	128
KAMERAAD RED	128
BEETHOVEN	128
PRINCI P RED	122
SMART	115
ARMANI	114
GAS	113

Nogi i racice	
KAMERAAD RED	127
SKIPPER RED P	120
GOODMAN	117
BOLZANO	115
KURVERS RED	111
MONTANA RR	109
BEETHOVEN	108
EMIR	106
GAS	106
ARMANI	104

Odpór na mastit	
KAMERAAD RED	117
KURVERS RED	111
GOODMAN	110
MONTANA RR	108
ARMANI	108
BALBOA	107
SMART	107
SKIPPER RED P	106
GENIAL	105
PRINCI P RED	105

Długowieczność	
PANTHER	118
KAMERAAD RED	117
BALBOA	117
KURVERS RED	115
GOODMAN	114
SKIPPER RED P	114
EMIR	113
BOLZANO	113
MONTANA RR	111
PRINCI P RED	111

TOP 10 NAJLEPSZYCH BUHAJÓW Z NASZEJ OFERTY W WYCENIE USA TOP PF POLSKA

PF	
FALKO SEX	146
BORD RED P	145
JAZZ/ SEX	144
GENIAL	142
MITCH SEX	142
ADAWAY	141
LUCKY	141
MONTANA RR	141
POWER	141
DOBLE RC SEX	139

TPI	
MITCHELL/SEX	2865
MOON/SEX	2848
PIZZA/SEX	2822
ADAWAY	2809
FALKO SEX	2774
ARISTOCRAT/SEX	2765
JAZZ/ SEX	2764
SOUNDCHECK	2756
DOBLE RC SEX	2732
BORD RED P	2693

Mleko lbs	
ADAWAY	2385
BORD RED P	1951
WICKET SEX	1848
CARTIER RED	1733
JOHNSON	1683
LUCKY	1472
MOON/SEX	1387
PETER	1369
SOUNDCHECK	1308
PIZZA/SEX	1261

Komórki somat.	
FRED	2.62
MITCHELL/SEX	2.64
BORD RED P	2.67
SWINGMAN SEX	2.67
ARISTOCRAT/SEX	2.68
MONTANA /SEX	2.68
DOBLE RC SEX	2.74
POWER	2.75
FALKO SEX	2.78
MITCH SEX	2.79

Łatwość wycieleń	
BORD RED P	1.4%
ADAWAY	1.5%
JAZZ/ SEX	1.6%
POWER	1.7%
SWINGMAN SEX	1.8%
FRED	1.9%
MITCHELL/SEX	1.9%
MONTANA /SEX	1.9%
DOBLE RC SEX	1.9%
MITCH SEX	1.9%

Typ	
MITCHELL/SEX	2.53
DOBLE RC SEX	1.93
JAZZ/ SEX	1.92
ARISTOCRAT/SEX	1.75
ADAWAY	1.68
SOUNDCHECK	1.68
SWINGMAN SEX	1.44
MOON/SEX	1.44
PETER	1.41
PIZZA/SEX	1.32

Wymię	
ARISTOCRAT/SEX	2.15
ADAWAY	1.83
JAZZ/ SEX	1.81
DOBLE RC SEX	1.76
MITCHELL/SEX	1.69
MOON/SEX	1.45
PIZZA/SEX	1.45
SWINGMAN SEX	1.40
SOUNDCHECK	1.36
MONTANA /SEX	1.25

Nogi i racice	
DOBLE RC SEX	1.26
SOUNDCHECK	0.96
MITCHELL/SEX	0.89
PETER	0.76
SWINGMAN SEX	0.74
MOON/SEX	0.70
FALKO SEX	0.55
ARISTOCRAT/SEX	0.49
LUCKY	0.41
PIZZA/SEX	0.40

Płodność córek	
MONTANA /SEX	2.0
FALKO SEX	1.8
FRED	1.4
MCLAREN	1.1
CARTIER RED	0.9
MITCHELL/SEX	0.8
PETER	0.6
SWINGMAN SEX	0.5
MOON/SEX	0.3
SUHNSTAR	0.3

Dł. życia w stadzie	
SWINGMAN SEX	6.3
PIZZA/SEX	5.6
ARISTOCRAT/SEX	5.5
DOBLE RC SEX	5.3
BORD RED P	5.3
FALKO SEX	4.6
MONTANA /SEX	4.2
FRED	4.2
MCLAREN	3.8
CELTIC SEX	3.8

N
O
W
O
Ś
Ć



AKCESORIA INSEMINACYJNE ZA ZŁOTÓWKĘ!

tel: 660 204 542

515HO00318
Aurora

MITCHELL

EX-90-CAN 3yr.

Tatum Mitchell x Bombero x Mayfield x Iota | OUTCROSS

GTPI +2865 POKRÓJ +2.53

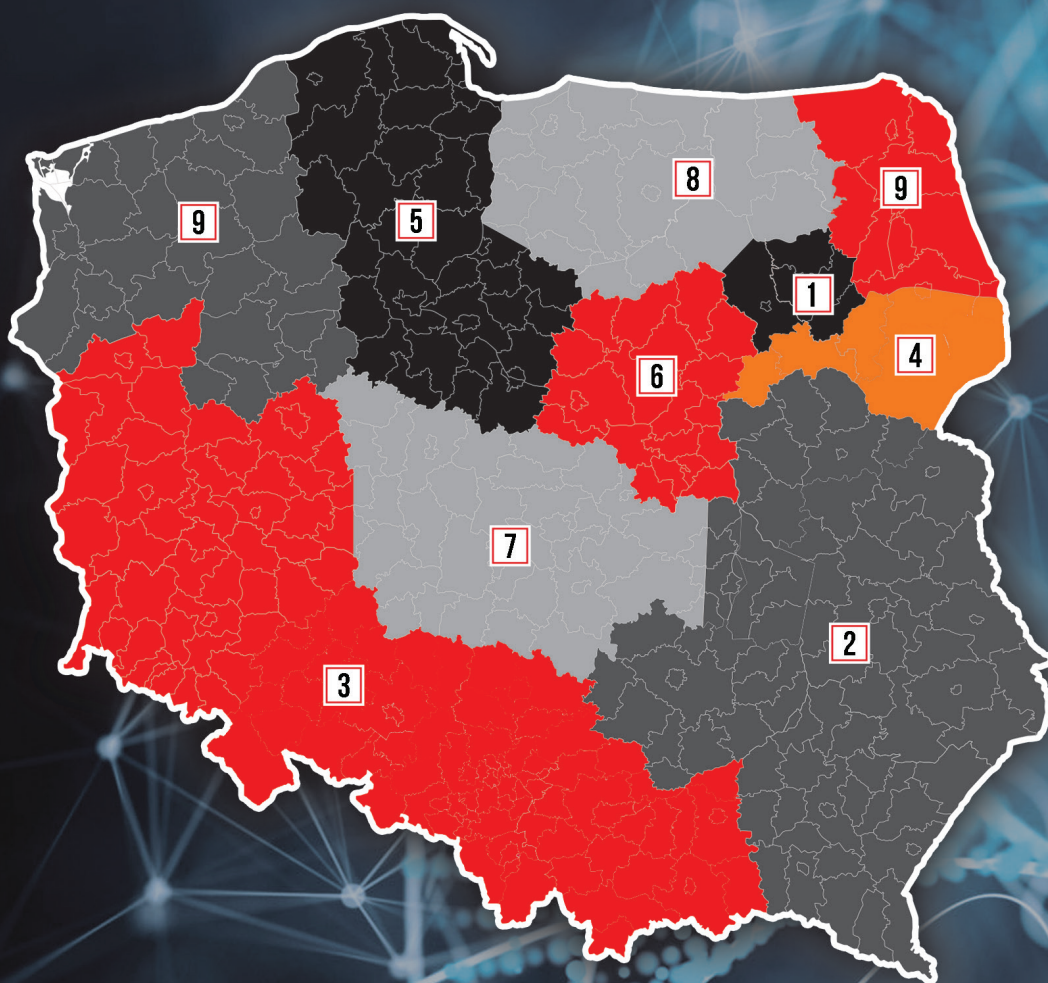
Przystosowane wymię do robota

Od kilku wycen rosnące GTPI

NR 5 w GTPI wśród byków urodzonych w 2016 roku



KONTAKTY REGIONALNE:



KONTAKTY:

- 1** 733-914-300
- 2** 669-259-264
- 3** 570-141-800
- 4** 518-057-507
- 5** 733-214-500
- 6** 733-929-400
- 7** 574-620-999
- 8** 733-914-207
- 9** 660-204-542



MeritGen Sp. z o.o.

Kisielnica 93
18-421 Piątnica Poduchowna

kom. 660 204 542

www.meritgen.pl
www.sklep.meritgen.pl



fb.com/nasieniegenomiczne